



جهاز يساعد المصابين بالجلطة الدماغية على المشي

الأعصاب من أجل تنشيط عضلة بطة الساق من أجل تعديل حركات المشي. ومن جانبه، أوضح الدكتور مايكل مسول في مركز وايل كورنيل الطبي في مستشفى بريسيبتريان في نيويورك، أن دائرة الأدوية والأطعمة في الولايات المتحدة أقرت استخدام الجهاز الجديد، مؤكداً أنه سوف يتم استخدامه اعتباراً من هذا العام، حيث أن التجارب التي أجريت على الجهاز أظهرت أنه يساعد على تنسيق الخطوات وسرعتها خلال المشي وتدفق الدم في الجسم.

واشنطن / منوعات: تمكن علماء أمريكيون من تطوير جهاز يتيح للمصابين بالجلطة الدماغية استعادة قدرتهم على المشي بشكل شبه طبيعي ومساعدتهم على التحرك بحرية أكبر. وطبقاً لما ورد "بجريدة الرياض"، أشار العلماء إلى أن هذا الجهاز الذي يدعى "NESS L300" يثبت على الجزء الأسفل من الساق، وهو مزود بأدوات استشعار تتيج للمريض معرفة متى تكون ساقه في الهواء أو على الأرض، مشيرين إلى أن أقطاباً كهربائية تنقل موجات كهربائية خفيفة إلى



إعداد: ابتسام العسيري



صوفيا دي ميللو

في الموعد

عند الحد الذي يتقاطع فيه

الصمت والعزلة مع الليل والبرد،

انتظرت كما تنتظر عبثاً،

ما إذا كان الفراغ صافياً ومكثفاً.



فيلا إيبكويين

قرية تطفو على سطح الماء

معالم

بوينس آيرس، وتدفق إليها السياح من جميع أنحاء أمريكا الجنوبية والعالم، وفي الستينات كان يتوافد عليها أكثر من 25 ألف سائح سنوياً للاسترخاء والسياحة في مياهها العذبة. وبلغت نسبة السكان ذروتها في القرية في السبعينات، إذ تجاوز عددهم 5000 نسمة، كما تأسست نحو 300 شركة، بما فيها الفنادق والنزل والمطاعم والمحللات التجارية، والمطابخ.

وشهدت في الفترة نفسها تقريباً، أحوال الطقس تغيرات مستمرة أدت إلى هطول الأمطار بكثافة على التلال المحيطة، ودام الأمر لسنوات، ما تسبب في ارتفاع منسوب المياه في البحيرة بشكل غير اعتيادي، وتدفق الحجم الهائل من المياه من خلال السدود الصخرية في العاشر من نوفمبر 1985، وغمرت أجزاء كبيرة من البلدة، ووصل منسوب المياه فيها إلى 4 أقدام وبحلول عام 1993، واصل الطوفان البغيء، زحفه نحو المدينة حتى دفنها تحت 10 أمتار من المياه.

وانقلبت أحوال الطقس، وعادت إلى طبيعتها السابقة، بعد 25 عاماً، أي في عام 2009، وبدأت المياه في الانحسار، حتى برزت فيلا إيبكويين إلى السطح.

أنشئت هذه القرية السياحية خلال العشرينيات في الأرجنتين واسمها فيلا إيبكويين على طول شاطئ إيبكويين لاغو، وهي بحيرة مالحة على بعد نحو 600 كيلومتر جنوب غرب العاصمة بوينس آيرس، نفاً عن صحيفة "البيان" الإماراتية.

وتعتبر البحيرة مثل معظم البحيرات الجبلية الأخرى، باستثناء فارق واحد مهم، هو أن مستويات الأملاح فيها مرتفعة جداً، إذ تحتل المرتبة الثانية بعد البحر الميت.

وكانت البحيرة مشهورة لعدة قرون كمركز سياحي علاجي، وتقول أسطورة إن البحيرة تشكلت من دموع رئيس كبير من شدة ألمه وبكائه على فراق حبيبته.

ويقال كذلك إن بحيرة إيبكويين، أو "الربيع الأبدي"، يمكنها علاج الاكتئاب، والروماتيزم، والأمراض الجلدية، وفقر الدم، وعلاج مرض السكري.

ووصل أوائل السكان والزوار من أواخر القرن التاسع عشر، للإقامة في خيام على ضفاف إيبكويين، حيث تحولت فيلا إيبكويين من قرية جبلية هادئة إلى منتجع سياحي حافل بالانشغال.

وتم إنشاء خط للسكك الحديدية يربط القرية بالعاصمة

سودوكو لعبة بواسطة مصفوفة 9X9، مقسمة بدورها إلى مصفوفات صغيرة 3X3 تدعى (المناطق). عند بداية اللعبة سوف تكون بعض خلايا المصفوفة محتوية على أرقام.

الهدف من لعبة سودوكو هو أن تقوم بوضع الأرقام من 1 إلى 9 في الخانات الخالية (رقم واحد في كل خانة).

السودوكو

8	7	3	1	6	5	9	2	4
9	1	4	8	2	3	6	5	7
2	5	6	7	9	4	3	8	1
7	8	2	5	1	9	4	3	6
6	3	1	2	4	7	8	9	5
4	9	5	3	8	6	7	1	2
1	2	9	4	7	8	5	6	3
3	6	7	9	5	2	1	4	8
5	4	8	6	3	1	2	7	9



أقوال مأثورة

من يجرؤ على إضاعة ساعة من وقته لم يكتشف بعد قيمة الحياة.

تشارلز داروين

1		6		4
	5			9
	3		8	
3		5		2
	9			3
4			1	
		4		8
2				9
	7		8	
				5

كلمات متقاطعة

أفقياً:

- 1- مارشال سوفياتي من أبطال الحرب العالمية الثانية انتصر على الألمان في موسكو سنة 1941م وفي ستالينغراد سنة 1943م وبرلين 1945م توفي سنة 1974م.
- 2- دابة مجنحة طارت بالرسول صلى الله عليه وسلم من مكة إلى القدس في ليلة الإسراء والمعراج - من الألوان - أحصى.
- 3- تقديم متهم - قوي.
- 4- من الأوزان - نقيض قائم - من أصنام الجاهلية.
- 5- تهنيد - خراب.
- 6- من سور القرآن الكريم - للنداء.
- 7- دولة عربية - طائر جميل الصوت.
- 8- شهر سرياني - حيوان - محافظة يمنية.
- 9- قل خيره - حيوان مقترس - صوت اليوم.
- 10- أحد الوالدين - حرف أبجدي - ضمير - حرف نصب.
- 11- أربع وخمسون مقالة تتضمن فلسفة أفلوطين جمعها يورفيروس في ست تاسوعات.
- 12- أداة جزم - للتمني.

عمودياً:

- 1- مضيق بين إسبانيا والمغرب يفصل بين قارتي أوروبا وأفريقيا ويصل المتوسط بالأطلسي - شجاع.
- 2- أسرع - كفء - تلميذ.
- 3- قلب حقيقته وحدد نظره - عاصمة

١	٢	٣	٤	٥	٦	٧	٨	٩	١٠	١١	١٢
س	ا	ل	ع	ج	ا	ع	س	ا	ل	س	ا
ر	و	ا	د	ا	م	و	ن	د	س	ن	ا
ب	ا	م	و	ب	ا	ب	ل	ع	د	ن	ا
ك	ل	ي	و	ن	ي	ا	ج	ر	ف	ك	ا
ص	ف	ن	م	د	ع	ك	ب	ي	ت	م	ا
أ	س	و	د	ب	ك	ف	ك	م	ا	س	ا
ا	ن	ا	س	ا	ر	ا	ل	س	ا	ن	ا
ح	ن	ن	ن	ن	ن	ن	ن	ن	ن	ن	ا
ا	ج	ي	ن	ب	ن	ا	ن	ا	ا	ا	ا
ا	ا	ا	ا	ا	ا	ا	ا	ا	ا	ا	ا
ن	ا	ا	ا	ا	ا	ا	ا	ا	ا	ا	ا

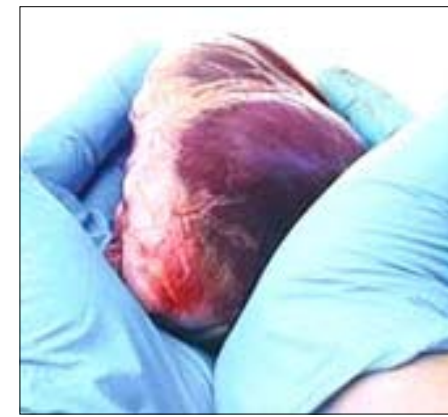
حل العدد الماضي

إسعاف رغيف العيش

مرة اثنين محششين يتكلموا مع بعض الأول: لماذا سيارة الإسعاف واقفة أمام المخبز الثاني: يمكن أن تحرق رغيف عيش.



لص يتخصص في سرقة كلى أصدقائه!



أراد لص في مصر "تطوير نشاطه الإجرامي"، فاختار تخصصاً ربما لن يجد فيها منافساً وهو "سرقة كلى الأصدقاء". وقالت صحيفة "الأخبار" المصرية إن اللص اتفق مع صاحب مستشفى شهير بالقاهرة وشكلاً معاً تشكيلاً لسرقة كلى أصدقاء اللص، حيث يقوم هو باستدراج ضحاياه لشقته ويقوم بمساعدة الطبيب بتخديرهم ثم نقلهم للمستشفى ويقوم الأخير بإجراء جراحة للإستئلاء على كلى الضحايا.

واكتشف صديقان للصوص سرقة كليتهما وتوجها للمتهم وتشاجرا معه فاقنعهما بدفع ألفي جنيه (324 دولار) لكل منهما مقابل كليته. إلا أنه راوغهما وهرب إلى الإسكندرية فنتقما ببلاغ ضده وتمكنت الشرطة من ضبطه.



حديث الكاميرا

التصوير وتعليق / عادل خديش: الإشارات المرورية المنتشرة على الأرض وضعت للحفاظ على السير سواء للسيارات أو العمارات. ويوم أمس الأول الإثنين حدث حادث مروري أمام جولة فندق عدن بمدينة خورمكسر. في تمام الساعة العاشرة والنصف صباحاً بسبب الازدحام من قبل سائق القاطرة الذي لم يلتفت إلى يساره حتى يتمكن من رؤية أي سيارة مارة فوقع ضحية إهماله لهذه الإشارات... فمتى سيحترمها السائقون !!

