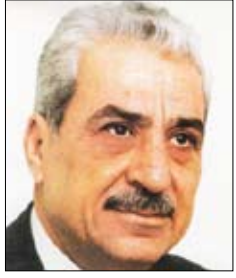


شاشة كمبيوتر تملك بوضعية جلوسك الصحيحة



جسر العودة

أحبائي !!
برمش العين
أفرش درب عودتكم .
برمش العين .
وأحضن جرحكم .
وألهم شوك الدرب .
بالجنين وبالكفين .
سأبني جسر
عودتكم .
على الشطين
أطحن صخرة
الصوان .
بالكفين ومن لحمي ..



توفيق زياد



(المهدية)

المدينة الغامضة على ضفة نهر سبو بالغرب

معالم

تقع مدينة المهديّة الأثرية على يسار ضفة نهر سبو، حوالي 30 كلم شمال شرق مدينة سلا المغربية، وهي مدينة بنيت فوق منحدر صخري وما يزال أطلال أسوارها بارزة لحد الآن على الساحل الأطلنطي.

تاريخ هذه المدينة لا زال يلفه الغموض. بعض المؤرخين اعتبروا الموقع ثغرا قرطاجيا يرجع إلى القرن الخامس ق م، والبعض الآخر يرجع تاريخ تأسيسها إلى بني يفرن. وما عدا هذا، فالمدينة أو منطقة المعمورة لم يرد ذكرها إلا في عهد الموحدين خلال القرن الثاني عشر الميلادي حيث قام عبد المؤمن ببناء 120 مركبا في هذه المنطقة. ومنذ هذه الفترة، انتقلت المدينة إلى مكان تبادل تجاري صغير حيث تتم الاتفاقات والمبادلات التجارية مع الأروبيين.

في سنة 1515م، نزلت القوات البرتغالية بالمنطقة من أجل بناء قصبة عند مصب نهر سبو وقد تمكن محمد السعدي من محاصرة المدينة وطرد البرتغاليين. في سنة 1614م، تمكن الأسبان من استعمار المدينة مدة 67 سنة وأطلقوا عليها اسم «سان ميكيل دو اولترامار». وبعد عدة محاولات تمكن السلطان العلوي المولى إسماعيل من الدخول إلى المدينة، وأصبحت منذ ذلك التاريخ تعرف بالمهدية. وكان يحكمها القائد علي الريفي الذي بنى بابا كبيرا ومسجدا وقصرا وحماما وسجنا وعدة بنايات. حاليا هناك مجموعة من البنايات لاتزال بارزة داخل القصبة والتي تجسد أهمية الموقع، نذكر بالخصوص السور ثم بوابتين. ويعتبر الباب الواقع ناحية الشرق الأهم على المستوى الهندسي، حيث تم بناؤه بالحجر بطريقة متناسقة تذكرنا بأبواب مدينة سلا وأبواب مدينة الرباط الكبيرة.

بالإضافة إلى هذه البنايات، تضم المهديّة بعض البنايات الأخرى ذات الطابع الهندسي المتميز نذكر منها منزل القائد الريفي الذي بني خلال القرن السابع عشر الميلادي، وحماما خاصا ذا نمط إسباني - موريسكي، ومخازن مياه ثم سجنا ومسجدا وكذلك مجموعة من الفنادق والمخيمات.

8	2		5
3			
	9	6	1
5		9	3
	4		7
3			1
	9	8	3
			7
2		4	9

سودوكو تلعب بواسطة مصفوفة 9X9، مقسمة بدورها إلى مصفوفات صغيرة 3X3 تدعى (المناطق).

- عند بداية اللعبة سوف تكون بعض خلايا المصفوفة محتوية على أرقام.

- الهدف من لعبة سودوكو هو أن تقوم بوضع الأرقام من 1 إلى 9 في الخانات الخالية (رقم واحد في كل خانة).

6	9	4	7	3	1	2	5	8
8	2	5	6	9	4	7	1	3
7	3	1	2	8	5	9	6	4
4	1	8	5	6	9	3	7	2
5	7	3	8	1	2	4	9	6
9	6	2	4	7	3	5	8	1
3	4	6	1	5	7	8	2	9
2	8	7	9	4	6	1	3	5
1	5	9	3	2	8	6	4	7

أقوال مأثورة

تمر دوما على الفشل في طريقك إلى النجاح.

ميكى روني

كلمات متقاطعة

أفقياً:

1- أول من ضرب على يد النبي صلى الله عليه وسلم في بيعة العقبة الثانية.

2- سمراء الشفتين - طابق - للنداء.

3- نسن - متشابهان.

4- يشاهده - خندق.

5- غطى وغلب - ضمير المخاطب - جمال.

6- عمر - بلد آسيوي.

7- من الأنبياء - أعلى قمة في آسيا.

8- للنفي - بحر - والد (معكوسة) - للنفي.

9- مصابيح - مدينة سعودية.

10- متشابهان - حيوان مقترس - جمع رذ.

11- صوت الكلب - ارتفاع البحر - وجد - شجاع - خاصتي - سن.

عمودياً:

1- أبو ليلى المهلهل.

2- من الحواس الخمس - اسم علم مؤنث - ضمير المتكلم.

3- مثنى عين - مدينة تونسية.

4- مفرد دواب - محافظة يمنية.

أقوال مأثورة

أحمدك يا محمد

حمير

واحد نشر إعلان في الجريدة يقول فيه سوف يقام معرض للحمير يوم كذا، ساعة كذا.

وفي اليوم المحدد ذهب الناس إلى المعرض ولم يجدوا سوى أنفسهم.

عجائب وغرائب

تفاحة مصابة بانفصام في الشخصية

عثرت سيدة بريطانية على تفاحة غريبة الشكل والمظهر حيث فوجئت بانقسام اللوان قشرتها الخارجية إلى لونين مختلفين! واكتشفت «دونا وود» (51 عاماً) من مقاطعة ويمبورن بيدورست بانجلترا التفاحة الغريبة من بين 8 تفاحات قامت بشرائهم من المنجر حيث وجدت أن التفاحة تنقسم إلى لونين مختلفين هما الأحمر

يوم ضاعط، يفرض عليك توجهات جديدة أو شروطا لم تكن موافقا عليها في السابق. تضطر إلى بذل جهود مضاعفة وإلى محاصرة المتاعب وتفادي الأزمات، وقد تفاجأ بأشخاص مستعدين للقتال. خطوة مستقبلية أساسية في العلاقة بالشريك، وهذا سيولد ارتياحا يعكس إيجابا على المحيط العائلي. حاذر الانغماس في الشراة التي تتسبب بالسمنة، فيصعب عليك التخلص منها.	9/23 إلى 10/22	الميزان	قد تضطر إلى التكيف مع المستجدات أو إلى تقديم تبريرات وتفسيرات، أو يسود جو من سوء التفاهم مع بعض الأصدقاء. أنت لست على بعضك هذا اليوم. عليك أن تتخلى عن أنانيتك، وتفتح الشريك مجالاً أكبر للتعبير عن نفسه، وهذا ما يعيد تصويب الأمور بينكما. يوم آخر ليس على مزاجك، فأنت عصبي وعلى أقل كلمة تتفعل مشكلة، حاول الهوء.	3/21 إلى 4/19	الحمل
مشكلة مهنية تتجاوزها سريعاً، لكن بعض الانعكاسات تتردد أصدواها من دون أن تؤثر فيك مباشرة. فتتخذ القرار المناسب إذا رغبت في استمرار العلاقة مع الشريك، وفي حال العكس قد تضطر إلى حسم الأمور سريعاً، إذا أكثر من تناول المشروبات الغازية قد تتعرض لكسرة غير متوقعة.	10/23 إلى 11/21	العقرب	اعتمد الدبلوماسية ولا تقم نفسك في مشكلات عملية أو تتعلق بشراكة. قد تشعر بأنك تضع لإرادة الفريق الآخر. عاطفتك هذا اليوم تغلي وتشعر بضرورة التقرب من الحبيب أكثر فأكثر. لا تخف، هو يبذلك الشعور نفسه. تزور الأهل قريباً وتطمئن إلى صحة الوالدين. لا تتهاون في الاهتمام بصحتك، حتى في أبسط الأمور، ولاسيما أنك حساس جداً.	4/20 إلى 5/20	الثور
حذار الغضب والتطرف وإثارة النعرات. تبرز قضايا مالية ملحة ومصاريف إضافية لم تتوقعها ولم تحسب لها حساباً. تطرح مسألة زواج أيضاً تتركك. تحاول استطلاع آراء المقربين بهذا الشأن عسك تتوصل إلى قرار نهائي. لا تكثر من الأعمال غير المجدية، وانترك أصحاب الشأن ينفذونها، واسترخ قليلاً.	11/22 إلى 12/21	القوس	تخرج من إحباط أو تنتصر على فشل سابق، تفرح بالمستجدات التي تتلاقح بصورة مسرعة. قد تتلقى أرباحاً مالية تتلخ قلبك أو عرضاً مبهلاً أو تباشر مشروعاً مهماً. الحظ إلى جانبك كما جمع المحيطين بك الذين يقدرون عليك ما تقوم به. لا تخف وامض إلى الأمام. مهمة وهي أعلى ما عند الإنسان. بالرياضة والانتباه إلى المأكولات تحافظ عليها.	5/21 إلى 6/21	الجوزاء
في الجوّ تجديد وإشراق. أفتح عينيك على احتمالات واعدة. تقدم بطلباتك. ثق بنفسك. مطلوب منك الاسترخاء والانتباه لنفسك والاستفادة من جودتك. تصرفات الشريك ستكون لافتة وتدفعك إلى إعادة النظر في بعض الأمور، لنلا تصل علاقتكما إلى طريق مسدود. لا تخالف ما يطلبه منك أحد أفراد العائلة للانتباه إلى أكلك. التجارب السابقة خير برهان.	12/22 إلى 1/19	الجدي	تعيش حالة من الإلستقرار تجعل توترا وسوء تفاهم ومانخاً من الفوضى والارتباك، ما يستدعي انتباهها وحذراً وخصوصاً أثناء التنقلات واستعمالك الأدوات الحادة أو إهمالك قواعد السلامة والوقاية. عمل جاهد على تسوية الأمور بينك وبين الشريك. وكن ليناً ولا تضخم الأحداث. إذا رغبت في تحسين صحتك، عليك البحث عما يساعدك كثيراً لتحقيق ذلك.	6/22 إلى 7/22	السرطان
تبدل جهوداً كبيرة لتأمين الاستقرار في العمل، وقد تجعلك بعض الظروف الخاصة أكثر ثقة بالنفس، فتتخذ مهنتك منعطفاً إيجابياً وتتحمّل مسؤوليات جديدة على الأرجح. لكن لا بد من الإشارة إلى بعض الخسائر والتجارب المزعجة، كان يسرق منك أحدهم أموالاً أو بطاقة الائتمان أو تضع أوراقاً ثبوتية.	1/20 إلى 2/18	الدلو	عليك مواجهة الأمور بواقعية وجدية، وسترى قريباً أن ما قمت به سيكون لمصلحتك في مواجهتك مع الآخرين. عروض بالجملة توجهها الشريك للوصول بالعلاقة إلى نهايتها السعيدة، لكن تردّدك يصعب الأمور ويعقدّها. كن صاحب إرادة قوية، وأثبت للجميع أنك قادر على إنقاص وزنك في فترة قصيرة.	7/23 إلى 8/22	الأسد
يضغط عليك العمل فتشعر بأن المطلوب منك كثير، وأن الأمور لا تسير بسهولة التي ترغب. تضطر، مرات متعده، إلى تكرار عملياتك ومحاولاتك للتوصل إلى أهداف تصّر عليها، أنت ممن لا يستسلمون بسرعة ولا يعترفون بالهزيمة مهما بلغت المصاعب ومرّ الوقت. عليك أن تخرج من الوحدة والعزلة.	2/19 إلى 3/20	الحوت	يصعب عليك التفاهم أو تواجه بمن يعترض على كلامك ومشاريعك. لا تكن معانداً من دون جدوى، وتقبل الملاحظات التي توجهها إليك بكل طيبة خاطر. لا تكن استفزازياً مع الشريك بتصرفاتك، فقد يفاجئك بردة فعله وقد تكون غير متوقعة. قد يغيّر أعصابك بعض التطورات وتعبر عن نفسك بغضب كبير.	8/23 إلى 9/22	العذراء