

باحثون يحولون خلايا جلدية إلى خلايا عصبية طبيعية

إلى عصبونات أو إلى أحد النوعين الآخرين من الخلايا في الجهاز العصبي أي الخلايا النجمية (Astrocytes) أو الخلايا الدبقية قليلة التغصنات (Oligodendrocyte). والجيد أيضا هو أن الخلايا الطبيعية العصبية يمكن أن تنتج العديد من الخلايا الأخرى في المختبر وهي ميزة أساسية في فعاليتها على المدى البعيد في زراعة الخلايا. أما طريقة تحويل الجلد إلى خلايا عصبية فقد استغرقت مع الباحثين ثلاثة أسابيع بعد إضافة عوامل تكيف.

إلى خلايا عصبية عملية. ونجاح هذه الطريقة التي تقوم على تحويل الخلية مباشرة من نوع إلى آخر من دون المرور بالخلايا الجذعية، تدحض فكرة أن القدرات المتعددة للخلايا الجذعية لتكون أي نوع من الخلايا في الجسم ضرورية للخلية لكي تتحول من خلية إلى أخرى. وتوصل العلماء إلى إمكانية تحويل الخلايا الجلدية إلى خلايا عصبية طبيعية (precursor cell) وليس إلى عصبونات كما في الدراسة السابقة، فالخلايا الطبيعية يمكن أن تتحول

إلى خلايا عصبية عملية. ونجح علماء أميركيون في تحويل خلايا من جلد الفأر مباشرة إلى خلايا عصبية طبيعية من دون المرور بمرحلة الخلايا الجذعية. ووجد باحثون من كلية الطب بجامعة ستانفورد في كاليفورنيا طريقة لتحويل خلايا جلدية إلى خلايا يمكن أن تكون إحدى الأجزاء الثلاثة الرئيسية للجهاز العصبي. وهذا التطور هو استكمال لاستنتاجات سابقة توصل إليها الباحثون عنهم بأن خلايا جلد الفأر أو الإنسان يمكن أن تتحول مباشرة



إعداد: / ابتسام العسيري



محمد ديب

بلده

تلحف ببلده ونام على أمل
أن يدرك أعمافه.
وجد الطريق أخبرا.
بنفثة تعرف إليها.
كل شيء هنا.
حتى الناس
تعرف إلى نفسه أيضا.
تلحف أكثر ببلده.
كانت الطريق أترا
سوف يدرك عمقها



قصر فارس البجع غرب ولاية بافاريا (ثمنه 11 مليون دولار)

معالم

البجع الجديد، وسمي بذلك نسبة إلى فارس البجع، لوهينغرين، أحد شخصيات أوبرا للمؤلف الموسيقي فاغانر، ويقال عنه إنه أكثر بنايات العالم التي تم تصويرها وهو أحد أشهر معالم ألمانيا. وفي نهاية الحرب العالمية الثانية، وتم تخزين أموال من الخزينة الألمانية في القصر لحماية منها من القصف الجوي لدول الحلفاء، وتم حمل هذه الأموال الطائلة إلى مكان آخر مجهول بعد ذلك، حسب إحدى الشائعات، حيث يقال بأنه تم رمي الأموال في بحيرة آلات القريبة، وحفظ رسومات وقطع أثاث قيمة ومجوهرات في القصر أيضا أثناء مدة الحرب.

في جنوب غرب ولاية بافاريا، ليس بعيدا عن الحدود النمساوية، الذي تم بناؤه من قبل والد لودفيغ الثاني ماكسميليان الثاني ملك (بافاريا). وقد تمت إزاحة لودفيغ الثاني من السلطة قبل انتهاء فترة بناء القصر، ذلك لأنه قام بتبديد أموال الدولة على بناء القصور وأمور أخرى غير ضرورية يراي معارضة، وبعد موته بطريقة غير معروفة حتى الآن تم فتح أبواب القصر للجمهور. كثير من الروائع الفنية المرسومة على جدران القصر، تم استحواها من أعمال فاغانر، الذي كان لودفيغ الثاني مولعا به وبعامله إلا أنه تم استكمال تزيين 14 غرفة فقط من غرف القصر الـ(360) وبقيت الغرف الأخرى خالية من أية أعمال فنية أو أثاث.

من أكثر القلاع الأوروبية جمالا، لأن الفنان الذي قام بتصميمها أبدع في جعلها تبدو كما لو كانت جزءا من الطبيعة المحيطة بها. هذا القصر العملاق بجمال الطبيعة الخلاب المحيط به من جميع الجهات تم تصميمه ليصنع فيه شخص واحد فقط هو الملك لودفيغ الثاني ملك دولة (بافاريا) المستقلة، وسبب بناؤه غريب بعض الشيء، لأنه جاء نتيجة هزيمة وليس نتيجة نصر. وهذا القصر بدأ الملك لودفيغ الثاني ملك بافاريا بنائه في نهاية القرن التاسع عشر، حيث عرف تحت اسم (الملك لودفيغ المجنون). وتم تصميمه من قبل المهندس كريستيان بانك واستغرق بناؤه 17 سنة. ويقع قصر نويشفاين شتاين بالقرب من قصر هوميشفانغاو

4		8	2		
	7	5			
	9			6	
	3		2		5
7					3
	6	4		9	
	5			4	
			7	8	
	2	1			7

سودوكو تلعب بواسطة مصفوفة 9X9، مقسمة بدورها إلى مصفوفات صغيرة 3X3 تدعى (المناطق).
- عند بداية اللعبة سوف تكون بعض خلايا المصفوفة محتوية على أرقام.
- الهدف من لعبة سودوكو هو أن تقوم بوضع الأرقام من 1 إلى 9 في الخانات الخالية (رقم واحد في كل خانة).

2	4	1	5	9	6	3	8	7
3	9	8	7	1	4	6	5	2
5	7	6	2	3	8	4	1	9
7	6	4	9	8	1	2	3	5
8	1	2	3	7	5	9	4	6
9	5	3	4	6	2	1	7	8
6	8	7	1	4	9	5	2	3
4	2	9	8	5	3	7	6	1
1	3	5	6	2	7	8	9	4



لا يمكنك تعليم أحد أي شيء، بل فقط مساعدته على العثور على المعرفة داخل نفسه.

الدش والجردل

عجوز سمعت أن الدش حرام، فقالت: الحمد لله أنا طول عمري استحمي من الجرذل.



عجائب وغرائب

توليد الكهرباء من الموز في أستراليا



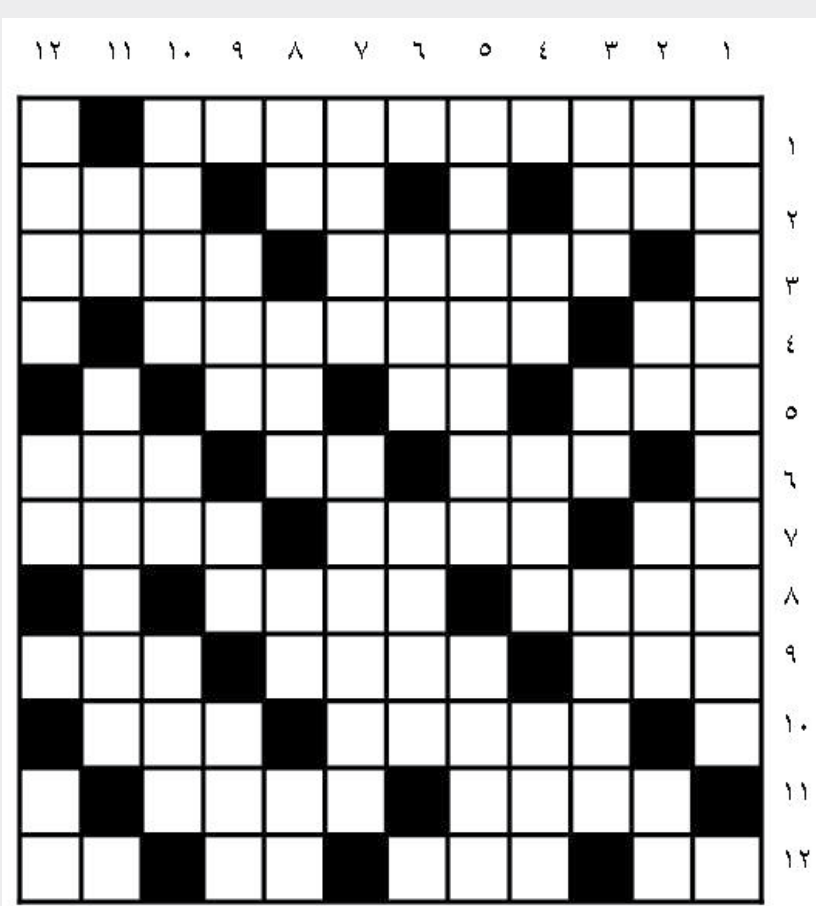
ابتكر مهندسون أستراليون مولدا كهربائيا يستخدم طاقته من تحلل الموز، ويأملون أن يتمكنوا من بناء نموذج كامل لمحطة توليد الطاقة تعمل بالفاكهة. وفي الوقت الحالي يذهب معظم المحصول السنوي الأسترالي من الموز سدى، لأن الفاكهة إما أنها شديدة الانعاج أو صغيرة الحجم للغاية.

لكن بدلا من تركها تفسد، يود الباحثون توظيفها في أغراض تجارية مفيدة، وإذا سارت الأمور حسب ما هو مخطط لها، فسيتسنى تشييد منشأة للطاقة تعمل بالموز قادرة على

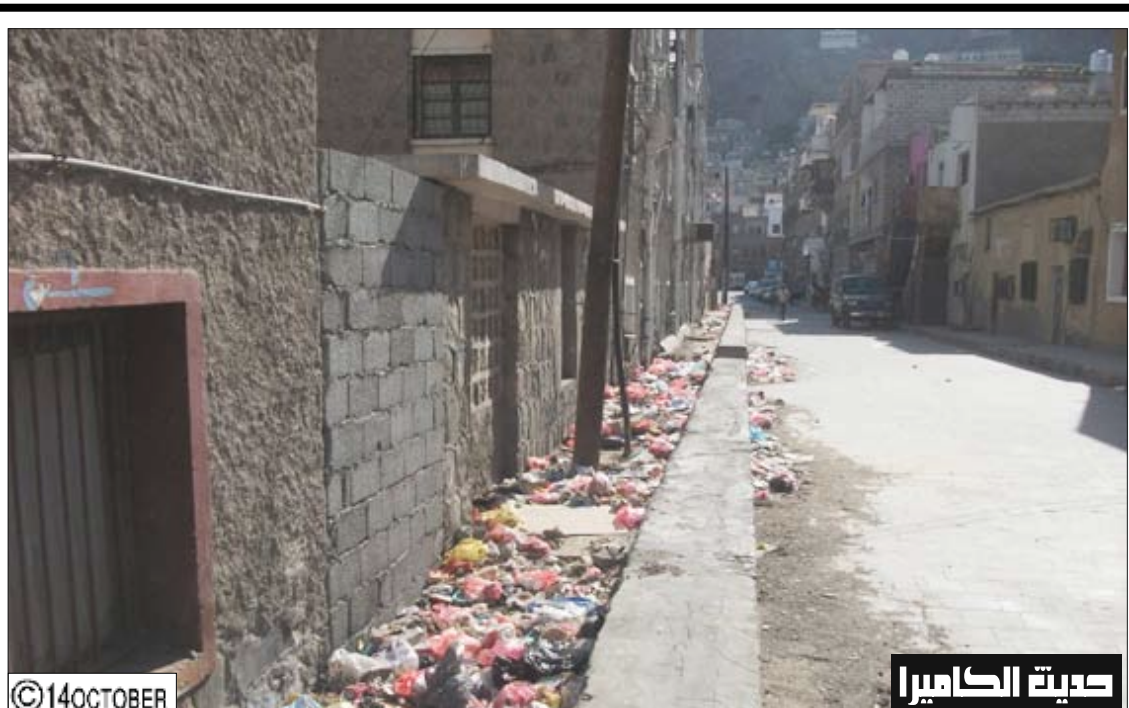
كلمات متقاطعة

أفقيا:
1- عالم وأديب جزائري يعرف بالابراهيمى ولد في بجاية عام 1889م اشترك مع ابن باديس في نشاطه الاصلاحى والاجتماعية يعتبر رائد الثقافة العربية في عصره توفي سنة 1965م.
2-دقق النظر - بحر - حين .
3-بيداء - مرتفع .
4-أرشد - نهر في إيران ينبع في جبل زودة كوة .
5-ضمير - للاستفهام - أبو الأب .
6-آلة موسيقية - عقل - يستخرج منه مادة اليود .
7-دماغ - جزيرة يمنية - امرأة ابراهيم عليه السلام .
8-من الطيور - يشيد .
9-مساندة - جزيرة يمنية - أمة .
10-نادي كرة قدم اماراتي - مدينة سعودية .
11-لؤلؤ - صوت الحمام .
12-أحد الأبوين - من القياسات - أداة جزم - فلق .

عموديا:
1-سلطان المغرب للفترة 1549 - 1557م قضى على الوطاسيين واستولى على فأس اغتاله العثمانيين .
2-فاصل - أداة نصب - غش - كثير .
3-من أدوات الحلاق - عدد انجليزي - السيد الشجاع السخي .



حل العدد الماضي



©14OCTOBER

كعبتة الكابيرا

تصوير وتعليق/ قصير ياسين :

إلى متى ستظل هذه القمامة مرمية أمام المنازل الخلفية في حي الوحدة السكنية في منطقة كريتير؟ ... نتمنى ان تقوم الجهات المختصة بواجبها في رفع هذه القمامة لانها تسبب للسكان مضايقات وامراضا كثيرة .

