

## فيما بريطانيا عاصمة السل في أوروبا

## ثلث العالم مصابون ببكتيريا السل

وأوضح زوملا في تعليق على الدراسة التي نشرتها دورية لانست للأمراض المعدية «الإسكان السيء والتهوية غير المناسبة والزحام هي أسباب مستويات السل المرتفعة في بعض المناطق في لندن». وأكد أن بريطانيا مثلها مثل كل الدول الأوروبية يتركز فيها المرض بين المجموعات الأكثر تعرضاً له ومنها المهاجرون واللاجئون والمشردون والممنون والسجناء والمصابون بفيروس «إتش.أي.في» المسبب للإيدز.

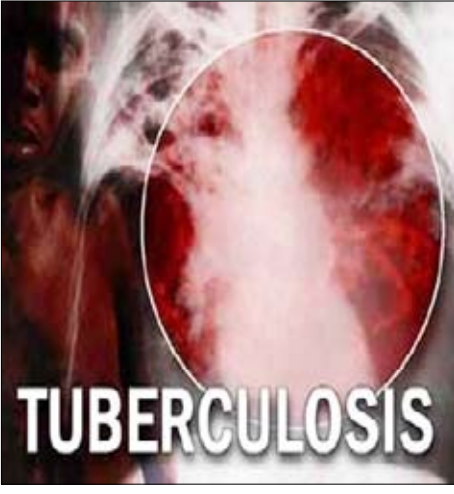
وكشف تقرير نشر الشهر الماضي عن أن حالات السل في بريطانيا وصلت في عام 2009 لأعلى مستوياتها خلال 30 عاماً مسجلة 9040 حالة وان عدد المرضى بالسل المقاوم للعقاقير تضاعف في العقد الماضي.

وما يصل لثلث الناس في شتى أنحاء العالم مصابون بالبكتيريا المسببة للسل لكن نسبة صغيرة منهم فقط يتطور لديهم المرض.

تشدت دراسة أن بريطانيا هي الدولة الوحيدة في غرب أوروبا التي يتزايد فيها أعداد المصابين بالسل وأن عدد الحالات في لندن ارتفع نحو 50٪ منذ عام 1999.

وأشار باحثون إلى أن تسعة آلاف يشخصون بالإصابة بالسل الذي كان يوصف ذات يوم «بالطاعون الأبيض» في بريطانيا كل عام وأن المشكلة باتت خطيرة على نحو خاص في العاصمة التي تشهد 40٪ من إجمالي حالات الإصابة في بريطانيا كلها.

من جانبه، أكد عليم الدين زوملا الخبير العالمي في المرض بجامعة كوليدج لندن، أن الموقف في العاصمة البريطانية يذكر بحالات إصابة مقاومة للعقاقير ظهرت في السجون بالولايات المتحدة في التسعينات وهو الأمر الذي استلزم وقتها استثمارات مالية ضخمة للسيطرة عليه.



## المنظر المغبر

شبان أحدهما القمر  
والآخر الشمس  
لا يراهما العمال  
والفقراء  
شمسهم هي العيش ..  
الغبار العرق القطران  
و حين يعملون في عز  
الشمس  
يجب العمل عنهم  
الشمس  
شمسهم هي ضربة  
الشمس  
وضوء القمر هو النزلة  
الرفوية  
هو الصيدلية والمثل .



جاك بريفيير



## (القرن الذهبي)

## من أفضل الموانئ الطبيعية في العالم

## سياحة

وبالنسبة للنظام البيزنطي شبه جزيرة في اسطنبول، يقع فيها قصر الباب العالي ومسجد السلطان أحمد وأيا صوفيا، وهو من أفضل الموانئ الطبيعية في العالم، وكان في السابق مركزاً للقوات البحرية البيزنطية والعثمانية ومصالح الشحن التجارية.

واليوم تخطط المتنزهات الجذابة والساحرة على شواطئ القرن الذهبي في مشهد رائع خصوصاً حينما تهبط الشمس على الماء، في فينير وبالات). وتملاً الأحياء نصف الطريق فوق القرن الذهبي، فالشوارع فيها الكثير من البيوت الخشبية القديمة، والمساجد والكنائس، العثمانية والبيزنطية.

والنسبة للنظام البيزنطي شبه جزيرة في اسطنبول، يقع فيها قصر الباب العالي ومسجد السلطان أحمد وأيا صوفيا، وهو من أفضل الموانئ الطبيعية في العالم، وكان في السابق مركزاً للقوات البحرية البيزنطية والعثمانية ومصالح الشحن التجارية.

واليوم تخطط المتنزهات الجذابة والساحرة على شواطئ القرن الذهبي في مشهد رائع خصوصاً حينما تهبط الشمس على الماء، في فينير وبالات). وتملاً الأحياء نصف الطريق فوق القرن الذهبي، فالشوارع فيها الكثير من البيوت الخشبية القديمة، والمساجد والكنائس، العثمانية والبيزنطية.

4			8		1
6			9		
	7			2	
	3			8	
7			5		4
	1		2		6
		1		5	
			4		6
	8		9		3

سودوكو لعبة بواسطة مصفوفة 9x9، مقسمة بدورها إلى مصفوفات صغيرة 3x3 تدعى (المناطق).  
عند بداية اللعبة سوف تكون بعض الخلايا المصفوفة محتوية على أرقام.  
- الهدف من لعبة سودوكو هو أن تقوم بوضع الأرقام من 1 إلى 9 في الخلايا الخالية (رقم واحد في كل خانة).

8	2	5	9	3	1	6	7	4
6	9	4	7	2	5	3	1	8
1	3	7	8	6	4	2	5	9
5	7	2	3	8	9	4	6	1
4	6	9	5	1	7	8	3	2
3	1	8	6	4	2	5	9	7
9	8	3	2	7	6	1	4	5
7	4	6	1	5	8	9	2	3
2	5	1	4	9	3	7	8	6



## أعور ويتنقور

الأول : جارنا هذا أخلاقه سيئة!  
الثاني : لماذا؟  
الأول : كلما نظرت إليه من ثقب الباب وجدته ينظر إلي .



12	11	10	9	8	7	6	5	4	3	2	1

## كلمات متقاطعة

أفقياً:  
1- شاعر بغدادي من المحدثين مدح الوليد بن يزيد والمنصور أمتاز شعره بالظرف والرقّة والمجون .  
2- من الطيور - من الألوان - حاجز .  
3- للجمعية - زوجة يعقوب عليه السلام - أخو الأب .  
4- سنة - للاستفهام .  
5- أحرف متشابهة - من مقامات الموسيقى العربية .  
6- كرم - صوت الحمام - 24 ساعة .  
7- لهو - من الطيور الجارحة .  
8- نادي كرة قدم ألماني .  
9- دار - جواب - سهولة .  
10- والد - ضياء - من سور القرآن الكريم .  
11- محافظة يمنية - ضمير - سقى النبات .  
12- قلوي - السحاب الأبيض - حرف جر .

عمودياً:  
1- أول رئيس لمصر - أداة جزم .  
2- جشع - بحيرة مستنقعات في السودان - يم .  
3- للنداء - طائر صوته جميل .

حل العدد الماضي



## سائق يضطر للاستقالة بعد صدمه لرجل الثلج !!

اضطر سائق حافلة أمريكي إلى الاستقالة من وظيفته بعد نشر تسجيل مصور له وهو يصطدم برجل ثلج. ونقلت صحيفة "شامباين دايلي" في ولاية إيلينوي عن توم كوستيلو، المدير المحلي في مؤسسة النقل التي يعمل بها السائق تأكيداً أنه استقال من وظيفته بعد نشر التسجيل المصور على موقع "يوتيوب" على الانترنت، وقد شاهدته حوالي 19 ألف شخص.

ويظهر التسجيل الذي يحمل عنوان "سائق حافلة مجنون يقتل بوحشية رجل ثلج" وهو ينحرف عن قصد ليصطدم برجل الثلج الذي صنع إلى جانب الطريق، وقد أنشأ ناشطون آخرون مجموعة على موقع "فيسبوك" الاجتماعي للمطالبة بإعادة السائق إلى وظيفته.

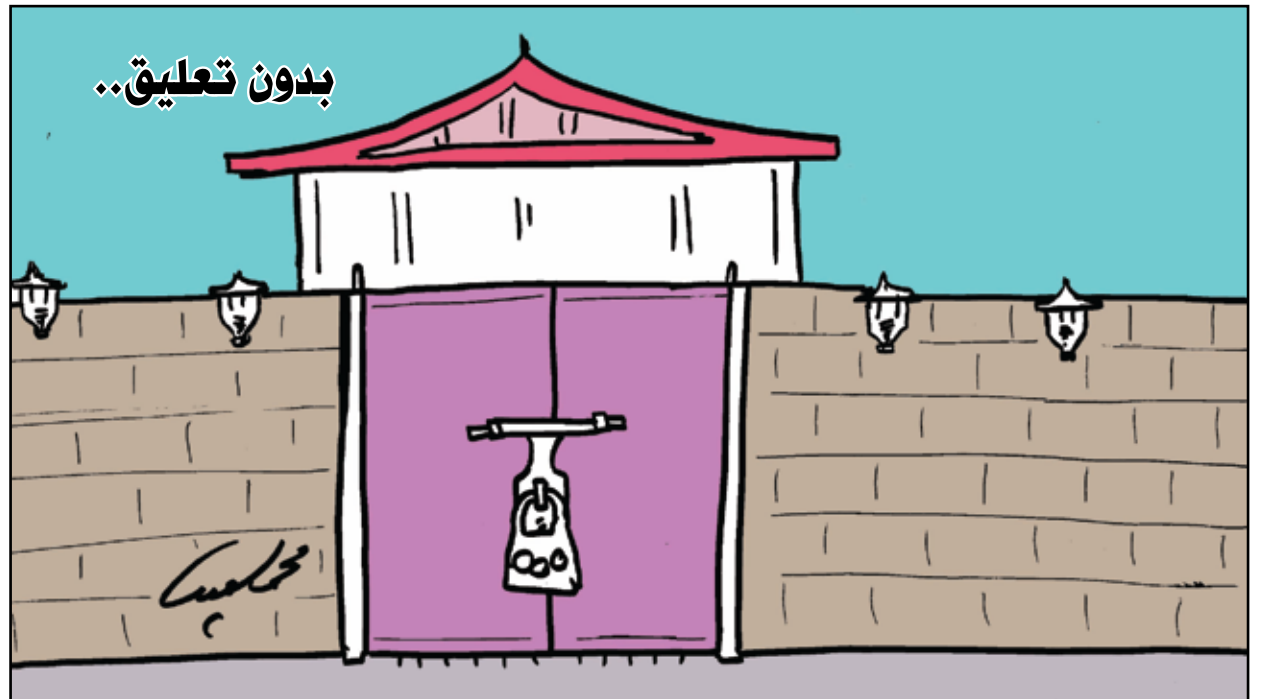
ويبدو أن رجال الثلج باتوا عرضة للجرائم العنيفة في الفترة الأخيرة مع اشتداد عواصف الشتاء في النصف الشمالي من الكرة الأرضية، إذ كانت امرأة في بريطانيا اتصلت بالشرطة في وقت سابق هذا الشهر لتبلغ عن سرقة رجل ثلج خارج منزلها.



©14OCTOBER

## حدث الكاميرا

تصوير وتعليق/ علي الدرب:  
نتيجة لتباطؤ وتأخر المختصين في الحضور الى موقع الضرر وعدم الإصلاح الجذري والسريع لانسداد المجاري وطفحها الذي يتكرر في كثير من شوارع عدن يتسبب ذلك في توسع انتشارها حتى تغطي كثيراً من الطرقات المجاورة لموقع الضرر ومعها تتوسع المضار الصحية والمضايقة والإزعاج للجميع.



## سوق التواهي تم افتتاحه وإغلاقه في 14 أكتوبر 2010!