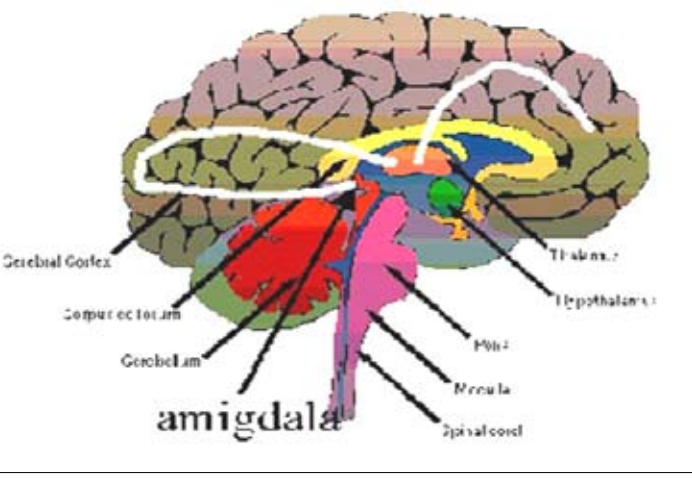


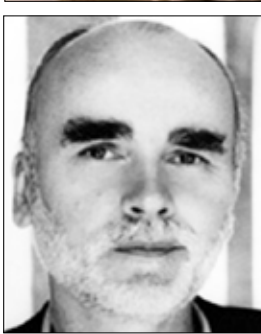
اكتشاف المنطقة المسؤولة عن تذكر الأحلام في الدماغ

الدماغ البشري، واستخدم الباحثون أحدث تقنيات تصوير الخلايا العصبية لدراسة التركيبة المجهرية للمنطقين في الدماغ. وقال دي جينارو «نعتقد أننا اكتشفنا السبب خلف عجز بعض الأشخاص عن تذكر أحلامهم فيما يتذكرها آخرون بالتفصيل كما لو كانوا يشاهدون فيلمًا». وأوضح أن حجم هاتين المنطقتين من الدماغ يحدد «الطابع النوعي لأحلام كل فرد».

روما / متابعات
قال باحثون إيطاليون إنهم تمكنوا من تحديد مناطق في الدماغ تمكن الناس من تذكر أحلامهم المؤثرة. ونقلت وكالة الأنباء الإيطالية «أنسا» عن الباحث لويجي دي جينارو من جامعة روما إن أجزاء من منطقتي الأميغدالا والهيبوكامبوس في الدماغ ترتبطان بالأحلام المؤثرة والغريبة التي يتذكرها الناس. ونشرت الدراسة في دورية «خريطة



قراءتلك



آدم زاغاييفسكي

كانوا أطفالا

كانوا أطفالا يبعون بالرمال يرافقتهم الشذى العصابي لأزهار الزيزفون كانوا أطفالا، ولكن في النهاية الشياطين، والآلهة الميتة وحتى السياسيون الذين نسيانهم، والذين كسروا كل وعودهم، كانوا هناك أيضا يتأملون وبهجة منقطعة النظير من منا لا يرغب أن يكون طفلا وولادة أخيرة...



سفينة فضائية بين كشاف الرمال (مصدرا)..

وبشرقات متوجزة منقوشة بأشكال هندسية تذكر بالنقوش الإسلامية. وتقع صفوف الدراسة والمختبرات داخل مبنى مربع من الزجاج والحديد ذي تصميم حديث بشكل محور المجمع ويتمتع بسقف مزود بألواح الطاقة الشمسية أيضا. وقال كاظم إن «المرات المظلمة والطرق الضيقة تخفف من التعرض للشمس بينما تسمح الطرقات القطرية الطويلة للاستفادة من دفق الرياح الباردة خلال الليل والتخفيف من حدة الرياح الساخنة خلال النهار». كما يستعيد المجمع عناصرهما من العمارة المحلية وهو برج الهواء التقليدي. والبرج الجديد المصنوع من الحديد يسمح بتحويل دفق الرياح إلى مستوى الطرقات للتبريد. وقال موفزاده «أحيانا أشعر بأنني في سفينة فضائية» ذاكرا أن مدينة مصدر ستكون مكانا لاختيار التقنيات الجديدة التي ستجري الجامعة أبحاثها حولها.

معالم

ومن بعد، تبدو المدينة كتلة حمراء غارقة وسط الصحراء وفيها غابة من الارتفاعات، لكن من كثب، تبدو التفاصيل منهلثة. فمركز المعرفة في الجامعة مثلا، وهو يضم المكتبة، يحظى بسقف بيضاوي مع ألواح للطاقة الشمسية، فيما واجهة المبنى ليس فيها إلا الشيايبك تقريبا. وقال نائب رئيس الجامعة للشؤون المالية والعمليات حمزة كاظم إن «الشيايبك كلها مغطاة بألواح تظللها لمنع دخول نور الشمس المباشر إلى الداخل والاستفادة من الإضاءة غير المباشرة». ويبدو المبنى كقناع غوص عملاق تلتصق به سلام لولبية داخل غلاف من الزجاج، وتشكل هذه السلام ما يشبه قناة التنفس في قناع الغوص. ويقيم الطلاب في مبان جعلها لونها الترابي تبدو كأنها مصنوعة من الفخار، كما أن الأوجهات منموجة. وتمتد هذه الهياكل التي تشكل الدائرة الخارجية لمجمع الجامعة، بألواح لالتقاط الطاقة الشمسية على سطحها،

استقبلت مدينة «مصدر» - التي تبني بالقرب من العاصمة الإماراتية لتكون أول مدينة تستخدم حصرا للطاقات المتجددة - طلاب «معهد مصدر للعلوم والتكنولوجيا» الذين يمثلون قاطنتيها الأوائل. وقال فريد موفزاده رئيس الجامعة التي تركز على الأبحاث والتقنيات الصديقة للبيئة إن عدد الطلاب تراوح بين 170 و175 طالبا بينهم مئة تقريبا يقومون هنا في مجمع الجامعة. وهؤلاء هم أول المقيمين في مدينة مصدر التي تشكل الجامعة جزءا منها، لكن المدينة لا تزال في بداية الطريق. وتبلغ كلفة بناء المدينة 22 مليار دولار وتقام على مساحة ستة كيلومترات مربعة وسيقيم فيها عند الانتهاء من بنائها 40 ألف شخص بحسب موقع المدينة على الإنترنت. وتقع المدينة على مسافة 17 كيلومترا من وسط مدينة أبوظبي إلا أن مبانى الجامعة هي الأبنية الوحيدة المنجزة فيها بينما بدأ العمل على تشييد مبان أخرى.

		5		6	
	6		2	5	
7			1	4	
	4	1	8		6
9		2			4
6			7		3
		7	5		9
		4	8		1
	6		9		

سودوكو لعبة بواسطة مصفوفة 9x9، مقسمة بدورها إلى مصفوفات صغيرة 3x3 تدعى (المناطق). عند بداية اللعبة سوف تكون بعض خلايا المصفوفة محتوية على أرقام. الهدف من لعبة سودوكو هو أن تقوم بوضع الأرقام من 1 إلى 9 في الخانات الخالية (رقم واحد في كل خانة).

8	6	9	7	5	3	4	1	2
7	3	1	2	9	4	5	6	8
5	2	4	6	1	8	7	9	3
3	1	8	5	2	7	6	4	9
9	7	6	8	4	1	3	2	5
2	4	5	3	6	9	1	8	7
1	8	3	4	7	2	9	5	6
4	5	7	9	8	6	2	3	1
6	9	2	1	3	5	8	7	4



أقوال مأثورة

بول فاليري
ما يعتقد الجميع دائما وفي كل مكان بصحته لا يستبعد أن يكون خاطئا.

١٢	١١	١٠	٩	٨	٧	٦	٥	٤	٣	٢	١

كلمات متقاطعة

أفقيا:
1-صناعي فرنسي أول من حاك الحرير الاصطناعي، ولد عام 1839م وتوفي عام 1924م.
2-نبي ذكر اسمه في القرآن الكريم 4 مرات - دولة - عايش.
3-سرعة السير - من أعضاء الحواس.
4-بط - تصديق - حرف انجليزي.
5-دسم - جمع تاجر.
6-شواطي - يستخدم للكتابة.
7-لامه - محبة.
8-للنفي - الريح الطبية - أول العنب.
9-كلمة مغولية تعني ضريبة - جمع بقرة.
10-موضع في مكة - دار - حرف انجليزي.
11-مطربة لبنانية.
12-عوائق - ذو قوام معتدل.

عموديا:
1-مركبة فضائية أطلقت في سبتمبر 2006م صممها وكالة الفضاء اليابانية - مدينة سعودية.
2-حرف انجليزي - تقشف - سلام واستقرار.



صبيحة الكاميرا
تصوير وتعليق/ علي الدرب:
مشروع جسر البريقة الجديد من المشاريع الكبيرة والمهمة في محافظة عدن ويجري العمل فيه على قدم وساق حيث يسعى القائمون على تنفيذه إلى إنجازه مع احتفالات بلادنا بعيد الاستقلال واستقبال خليجي عشرين. وهذا ما يتمناه الجميع.



نحن تقاعدنا من هنا.. وأصحاب التربة نست تكرمنا حتى يبقعة أرض..

منجزات الثورة ترقى إلى مستوى المعجزات... ومسيرة صاعدة إلى ذرى الطموحات