



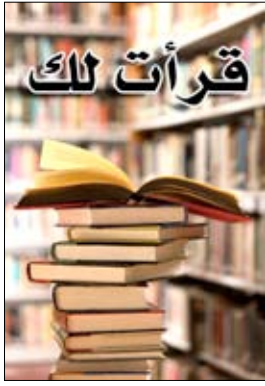
الرسائل الخطية أنجع دائما من الإلكترونية

عن الغضب.
ومن المقرر أن يتحدث المؤلف عن هذا الموضوع في اجتماع يعقد في جنوب ديفون بالمملكة المتحدة اليوم الثلاثاء.
ورأى ستانيفورث أن الرسائل الإلكترونية قد تجعل المرء يشعر بأنه (بحالة طيبة)، ولكن الرد عليها من جانب شركة معينة أو جهة قد لا يأتي أبدا.
ووضع المؤلف كتاباً ضمنه طرق كتابة الرسائل والردود المقترحة أو الملائمة لها.

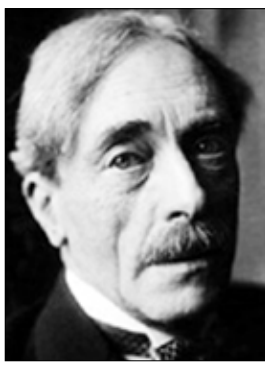
تدوين / متابعة :
اقتقد الناس مهارة فن كتابة الرسائل التي يعبرون فيها عن شكواهم إلى الشركات التجارية أو غيرها لأنهم اعتادوا على كتابة الرسائل الإلكترونية بشكل كبير.
وقال الكاتب البريطاني مارتن ستانيفورث لصحيفة (ديلي تلغراف) إن الرسائل الخطية تعطي دائما نتائج أفضل من الرسائل الإلكترونية. وأضاف "إن جزءا من المشكلة في الرسائل الإلكترونية هو أنه من السهل جدا التعبير فيها



إعداد / إيتام العسيري



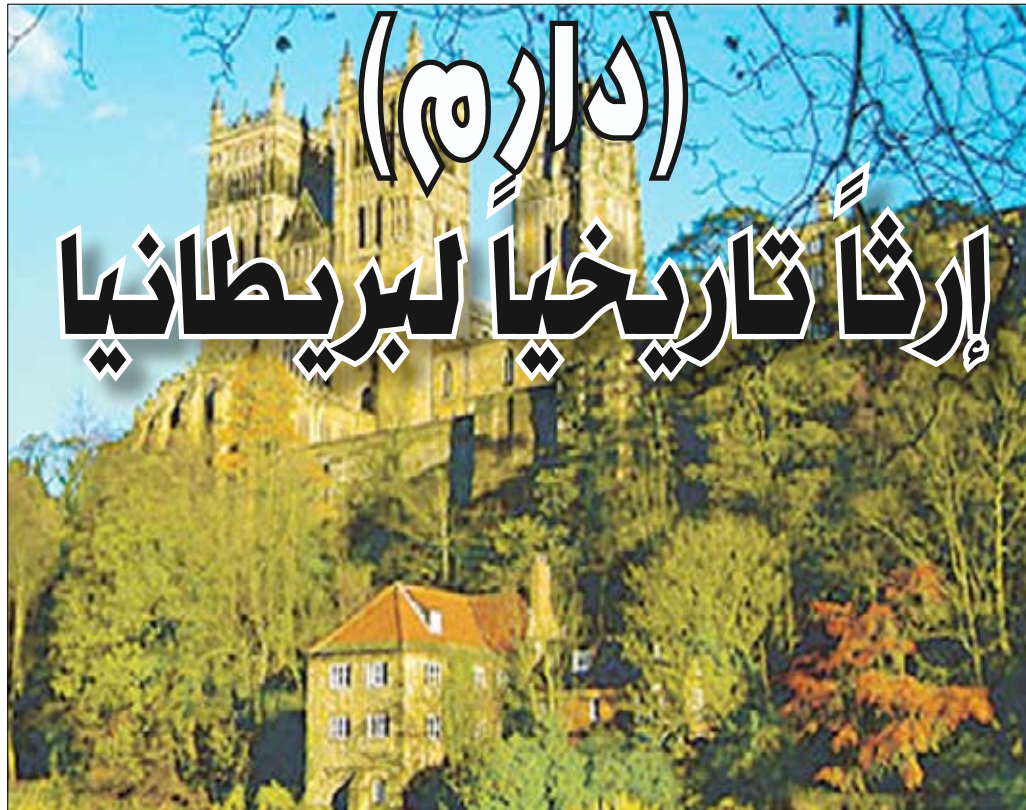
قراءت تلك



بول فاليري

الصباح

في الصباح ، أقدم
النضجيات الساذجة
لشمس ، أقدم أحلام
الليل
على حجر الواقع
أبديها
وضوح الأجساد ، قسوة
ظلالها ،
اكتمال النظرة
أحرق أعدائي وسأمي
أجل الأفكار الجميلة ،
أسلخ ، أغسل ، روي
من الهفوات ،
أحاكم نهار البارحة ،
أطالب بالقوة لأقوم
بأشياء مفيدة



(دارم)

إرثاً تاريخياً لبريطانيا

معالم وآثار

في كل عام تتبدل أولويات السياح في جميع أنحاء العالم، وتتغير بذلك الخريطة السياحية الخاصة بشعب كل بلد، فبعد أن كانت لندن تتصدر عرش السياحة في بريطانيا، حلت هذا العام مدينة دارم في المرتبة الأولى من حيث استقطاب السياح إلى بريطانيا، وذلك بحسب استطلاع قامت به مجلة كوندلي ناست السياحية المتخصصة.
فطالما كانت تعتبر لندن جنة السهر والسمر والحياة الليلية والمطاعم وعاصمة النشاطات الفنية والمسارح ، لكن الاستطلاع بين أنها فقدت اليوم شيئا من تلك المزايا بسبب الغلاء الفاحش وقلّة الأمن والأمان وطرقاتها غير النظيفة وازدحام حركة السير في شوارعها الضيقة.
وفازت دارم في الاستطلاع العاشر السنوي الذي قامت به كوندلي ناست، بجائزة العام لأفضل مدينة بريطانية، إذ تبين بأن نسبة كبيرة من السياح الذين يتأمنون لزيارة بريطانيا يفضلون



أقوال مأثورة

العرفان أساس المعرفة.



الحمار

قال الطفل لأبيه حين رأى أتانا (حمارة) تتبع حمارا: (هل الحمار يتزوج يا أبي؟)
قال الأب: ألا يتزوج إلا الحمار يا بني ..

أنت كئيب.. عليك بسم النحل

الأحياء إن الآلية التي تعمل بها مادة (أبامين) غير معروفة بشكل كافر حتى الآن.
وأجرى فريقان علميان من جامعتي بريستول وليجي في بلجيكا دراسة عن سم النحل وأثره في التخفيف من الآم الضمور العضلي والكآبة والخرف.

وقال البروفيسور نيل ماريون من قسم علم الفسيولوجيا وعلم الأدوية في جامعة بريستول " إن النتائج التي توصلنا إليها في هذه الدراسة توفر مقاربة جديدة لصنع أدوية قد تساعد على علاج الكثير من الأمراض".
وأضاف "تغمرني الحماسة بعد التوصل إلى هذه النتائج في دراستنا وأعتقد أنه بعد الاستعانة بهذه المعلومات فإن استهداف هذه القنوات بهدف تطوير أدوية في المستقبل صار أمرا أكثر سهولة".

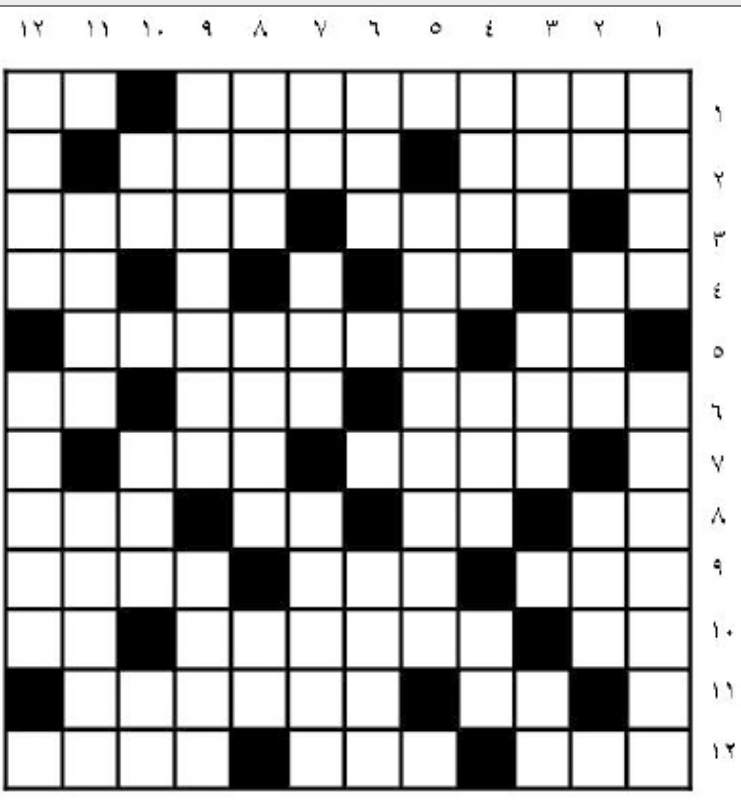


واشنطن / متابعة :
قال علماء إن مادة مستخرجة من سم النحل قد تساعد على صنع أدوية جديدة من أجل التخفيف من الآلام الناتجة عن الضمور العضلي والكآبة والخرف.
وذكر موقع (ساينس ديلي) أن مادة (أبامين) السامة الموجودة في سم النحل باستطاعتها سد نوع من القنوات الأيونية ion channels ، وهو ما يساعد على تحقق انتقائي وقوي وسريع جدا لأيونات البوتاسيوم وخروجها من الأعصاب.
وأوضح العلماء أن سد هذه القنوات في الدماغ وحقق المريض بمادة (أبامين) يخفف من عوارض الألم الناتج عن الإصابة بالضمور العضلي والخرف والكآبة.
وذكرت الدراسة التي نشرت في مجلة كيمياء علم



طقم أسنان تشرشل للبيع بـ (7) آلاف دولار

يتوقع أن يباع طقم أسنان اصطناعي يعود إلى رئيس الحكومة البريطانية الراحل ونستون تشرشل بنحو خمسة آلاف إلى 7 آلاف وخمسمائة دولار في مزاد تعده دار «كيز» للمزادات.



كلمات متقاطعة

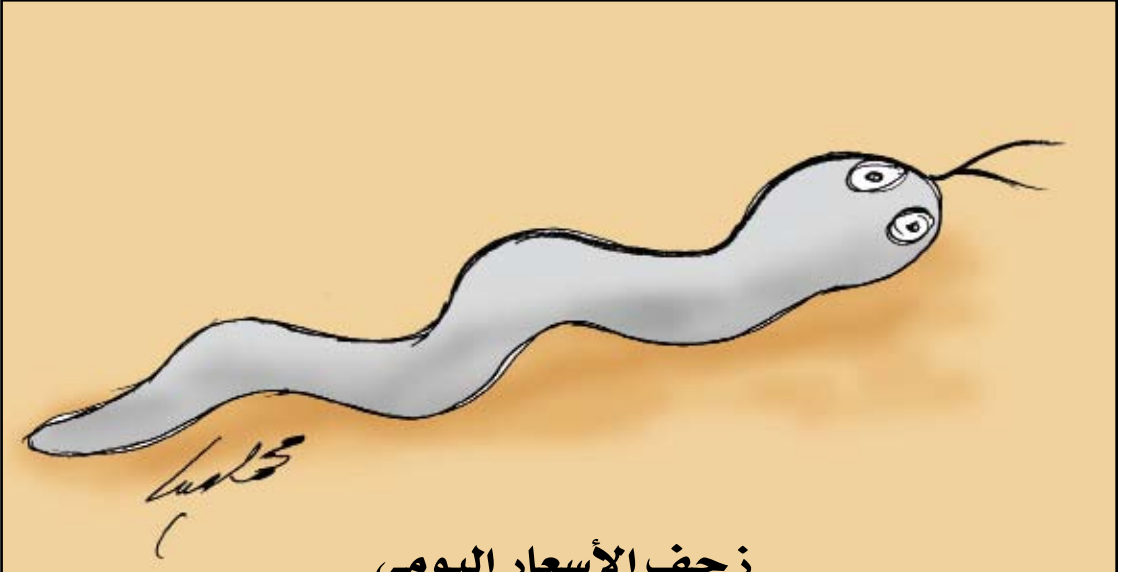
أفقيًا:
1- فيلسوف ومؤرخ انكليزي منشئ الفلسفة الظاهرية التي تنبثق من فلسفتي لوك وبيركلي له (محاولات في الإدراك البشري) و(تاريخ انكلترا) - للنقبي .
2- فتان تشكيلي - عاصمة أوروبية .
3- عملة مرتفعة .
4- حرف جر - بحيرة مستنقعات في السودان - من الأقارب .
5- كتمان - أحد الأصوات النسائية وهو أكثر حدة من الصوت (متروسويرانو).
6- أقدم مدينة مأهولة في العالم - مصرف - بيت الدجاج .
7- مسهل - أحرف متشابهة .
8- يابسة - ضمير منفصل - عمر - فتى .
9- وقت - حيوان مفترس - القطعة من الماء يتركها السيل .
10- إله - فائزان - تقال للتوجع .
11- حاجز مائي - من الزهور العطرية .
12- ذبج - مدينة يمنية - من الطيور .
عموديا:
1- عملة - بلد عربي .
2- حرف انكليزي - من الطيور الجارحة - شك .
3- حيوان صغير - الطيبي الأبيض - كتمان .

حل العدد الماضي



تصوير وتعليق / علي الدرب:

طفت المجاري وسالت مياهها حتى غطت ارضية السوق واستمرت دون إصلاح رغم أن الضرر يقع بجانب بلدية التواهي حيث اضطر مرتادو السوق إلى مواصلة تسوقهم فوق مياه المجاري الطافحة التي تدل كثافتها وانتشارها على التأخر والاهمال في سرعة إصلاح الضرر الذي لا يبعد عن مكتب البلدية في التواهي سوى امتار.. فمن المسؤول عن هذا!؟



زحف الأسعار اليومي