

ابتكار نخاع عظمي اصطناعي

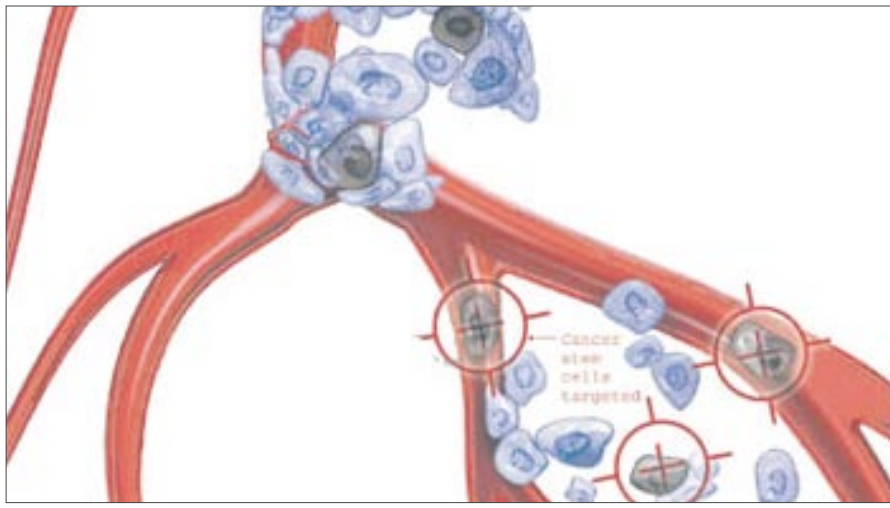
أشرف على الدراسة ان نخاع العظمي الاصطناعي ينمو على سقالة ثلاثية الأبعاد تحاكي الأنسجة التي تدعم نخاع العظمي في الجسم، وقد صممت السقالة للعمل داخل أنبوب للاختبار.

وقال إن هذا نخاع قادر على إنتاج خلايا الدم الجذعية وخلايا ب اللغمية، مما سيتيح للباحثين إجراء تجارب لمعرفة تأثير الأدوية الجديدة على عمل نخاع العظمي.

□ أن اربور / متابعات :
ابتكر مختبر في جامعة ميشيغان نخاعا عظريا اصطناعيا قادرا على انتاج الخلايا البيض والحمرة في أنبوب للاختبار.

وأعلنت الجامعة في بيان أن العلماء يعتقدون ان هذه المادة قد تمكنهم في احد الأيام من تأمين المخزون الكافي لعمليات نقل الدم.

وأوضح نيكولاس كوتوف الذي



سياحة

تعتبر جزيرة بوراكي بالنسبة لكثير من المسافرين من شتى أنحاء العالم ممن قاموا بزيارتها جنة الجزر في المحيط الهادي . يبلغ طول الجزيرة سبعة (كيلو مترات) ، فيما يبلغ عرضها واحد (كم) في أضيق نقطه لها ويقع أجمل شواطئ الجزيرة على الساحل الغربي ويتميز برماله البيضاء الصافية التي يقوم السائحون بتعبيتها في قوارير كتذكارات جميلة لشاطئ يأخذ الألباب. ويعتبر كل يوم عطلة أو بالأصح حفلة حيث يمكنك الإبحار بالقوارب ، والغوص والتزحلق على الأمواج . كما يوجد العديد من المطاعم الممتازة على طول الشاطئ التي تقدم ، الأكلات الإيطالية والأمريكية والغالبية والمطاعم الصغيرة التي تقدم الأكلات البحرية ، بل ويوجد مكان متخصص في الكريب الفرنسي ، وبالطبع تشتهر الجزيرة بالفنادق ، التي تطل على الشاطئ والتي تعج في العادة بالأوروبيين ، الذين يقيمون بالشهور في الزيارة الواحدة. كما تزخر هذه الجزيرة بالحياة الاجتماعية ، التي تنشط عند الغروب .



بوراكي جنة الجزر في المحيط الهادي

أنحني لجلال العرش

لا مثلك شيء إلا أنت
ماء من ماء
وكفي قبضة الدعاء
استقطر الحمى
في خابية الجسد
والروح لها أفض الآه
عصا
أش بها شكا
واليقين يد
أدسها في الفراغ
فتخرج
دمعة من غير سوء
تتجدد في التيه
فأخضع شفني
فأنا في وادي الحرف
أنس قبسا من فلما



الشاعر/
باسم سليمان

الجراحات في الصغر تؤثر لاحقا



□ لندن / متابعات :
أظهر باحثون بريطانيون أن الخضوع للجراحات المؤلمة في سن مبكرة قد يغير مدى الشعور بالألم في عمر متقدم. وقال علماء إن هناك صلة بين الولادة المبكرة والتغير في الرد على الشعور بالبرد والحرق.

وقالت الدكتورة سويلين وكور في بيان إن الألياف العصبية التي تنقل الشعور بالحرارة والألم هي ذاتها، ولكن يمكن ربط الإحساس بالحرارة بقبالية الشعور بالألم في مرحلة لاحقة من العمر.

وأضافت أبحاثنا أيضا في الدراسات المخبرية أن الخضوع لجراحات في سن مبكرة يحد من الإحساس بالحرارة والضغط ويعيد الاستجابة إلى الألم في جراحات لاحقة.



صاحب أكبر فم في العالم يدخل 259 قشة إلى فمه !!

في مدينة فيينا النمساوية اقيمت فعاليات «اليوم العالمي للأرقام القياسية» حيث نجح ماركو هوت في إدخال حزمة من «قشبات» الشرب، بلغ عددها 259 التي فمه ، ليصبح هو صاحب أكبر فم بالعالم.

قطعة اثرية

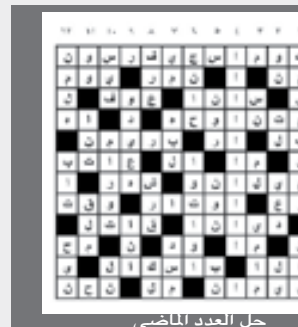
كسر عامل في محل الخزف قطعة أثرية ، فصرخ به صاحب المحل «لا تعرف انها قطعة تعود للقرن الثامن عشر؟! فرد العامل «الحمد لله ... لقد ظننتها جديدة»



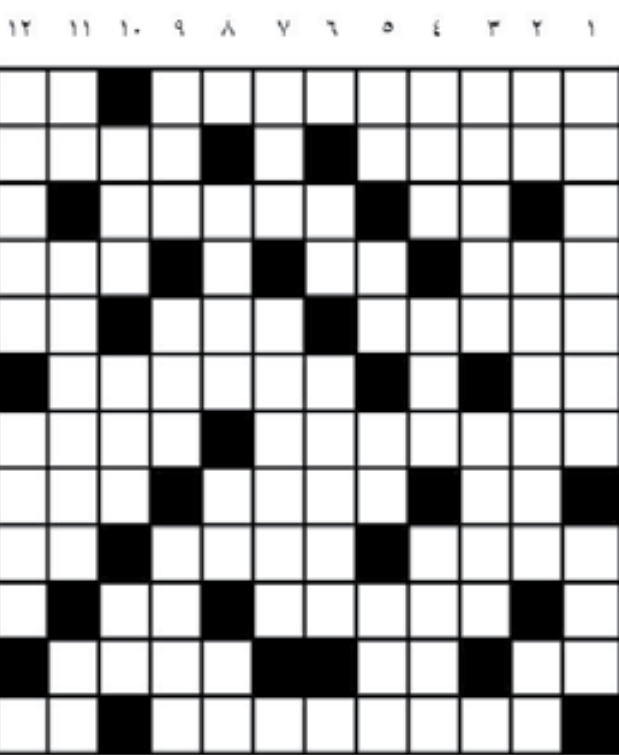
كلمات

مقاطعة

- 1- رئيس جمهورية الأرجنتين للفترة 1946م - 1955م كان لزوجته ايضا دورته تأثير كبير على سياسته الاجتماعية اقبل فاعتزل في اسبانيا عاد الى الرئاسة عام 1973م خلفته زوجته الثالثة ايزابيل 1974م اقالها قادة الجيش عام 1976م - بحرق .
- 2- اصنام - محبة .
- 3- أداة جزم - صوت السلاح .
- 4- غلب البحر على الساحل فطمى عليه - مرتفع - غطى وغلب .
- 5- اراض خصبة في صحاري رملية - ملك الالهة عند الفينيقيين - خاصته .
- 6- متشابهان - محافظة بنية .
- 7- خط دفاع اقامته ألمانيا على حدودها الغربية عام 1937م - حاكم .
- 8- اللقي - جمع دمعة - أحد أبناء نوح عليه السلام .
- 9- قريب - من الألوان - للنفى .
- 10- ودیعة - أكمل .
- 11- حرف جر - عملة - حيوان .
- 12- من سور القرآن الكريم - سقي النبات .



حل العدد الماضي



لا شيء مستحيل حتى الحيوانات يمكنها العزف!

باختصار

مختار البطر

يمكننا القول هنا إن ثلوث بيئتنا البحرية والزراعية يأتي نتيجة رمي كثير من المبيدات والنفائات وبعض المواد الكيماوية الضارة جدا والحرمة دوليا سواء على مياهنا الإقليمية أو عند استخدام الزراعة وبالتالي تنتشر هذه المواد المضررة لبيئتنا الطبيعية والكافة الكبرى أن تأتي هذه المواد السامة إلى بيئتنا الخلابة التي منحها الله سبحانه وتعالى هذا الجمال.

فاستخدام المبيدات في زراعتنا التي تأتي عبر البر بشكل غير منظم وغير عقلاني أدى إلى أن هذه الكميات التي ترش على مزارعنا .. وعندما تأتي الأمطار تتسحب وتتساقب إلى البيئة البحرية وهذا غير معلوم لدى المزارع الذي يزرع في أية مزرعة من المزارع ولا يعلم أن ما يفيض من هذه المبيدات يذهب إلى البحر فهذا أثار عدة تساؤلات عن مصدر هذه المبيدات في اليمن.

والجهات المسؤولة تعرف أن هذه المواد ضارة جدا على الإنسان وأنها محرمة دوليا فكيف تباع للمزارعين الذين لا يعرفون ضررها ويستخدمونها بشكل مضر بالبيئة؟

فالطوب إذا أن يتحرك المعنوي بالأمر لدك مخاطر هذا الشر ومتابعة ومراقبة ومنع دخول هذه المواد الخطرة إلى بلادنا .. فالبينة منتفص الحياة.



حديث الكاميرا

□ تطبيق وتصوير/ علي الدرب:

بعض أصحاب محلات بيع التجزئة في شاطئ جولد مور يقومون برفع أسعار كثير من المواد التي يحتاجها مرتادو الشواطئ مثل المياه الصحية والغازية ليس في المناسبات والأعياد بل في الأيام العادية لذا نرجو من الجهات المسؤولة ردع مستغلي الناس ومخالف القانون في كثير من المنتهسات السياحية.

