

موضوع ما

البنكرياس

البنكرياس عضو حيوي بالغ الأهمية، فهو المسؤول عن إفراز الأنسولين الذي بدوره يقوم بتحويل هذه الخلايا من الحياة...



نصر صالح

nassr7@hotmail.com

خطة مستقبلية لقطاع الاتصالات وتقنية المعلومات لثلاث سنوات قادمة
محو أمية الكمبيوتر وإنشاء مدينة التكنولوجيا في عدن
استكمال شبكة مسارات كابلات الألياف البصرية والارتقاء بمحطات التراسل الرقمية

السكتة الدماغية



د. علي أحمد درب

دماغ الإنسان هو أبق وأعظم كمبيوتر خلقه الله سبحانه وتعالى ويتألف من مائة ألف مليون خلية عصبية...

أسباب حدوث الجلطة الدماغية:

- انسداد في أحد شرايين الدماغ بسبب تصلب الشرايين مما يمنع تدفق الدم.
- انفجار في أحد شرايين الدماغ بسبب الضغط الزائد على جدران الأوعية الدموية...

أكبر العادات التي تدمر الدماغ:

- عدم تناول وجبة الإفطار: الناس الذين لا يتناولون هذه الوجبة سوف ينخفض معدل السكر لديهم وهذا يؤدي إلى عدم وصول غذاء كاف لخلايا المخ...

الأخرى للشبكة ذات السرعات العالية صور وصوت ونصوص والإنترنت والوسائط المتعددة MMS وغيرها. وقال مدير عام المؤسسة العامة للاتصالات أنه سيتم استكمال المرحلة الثانية لمدينة تكنولوجيا الاتصالات...

صاروخ يحمل على متنه خمسة أقمار

العلماء يحاولون فك لغز علاقة المغناطيس بالظاهرة



ناسا تحاول فك لغز الشفق القطبي

عرضه شرقاً وغرباً عدة آلاف من الكيلومترات في شكل ذيل. ويزداد حجمه كلما تقترب من الزمر الشعاعية ونور وري ويصبح عرضه عدة آلاف من الكيلومترات.

كبار السن يواجهون مشكلة فقدان السمع:

بحلول العام 2050 سيكون هناك حوالي 50 مليون أمريكي أصم!

يتسبب فقدان جزئي لحاسة السمع، وهو ما يمكن تجاوزه باستخدام الأجهزة الطبية المساعدة. أما التلف في الخلايا الداخلية فلا يمكن إصلاحه...



المعلوماتية في الجمهورية. وقال الجبيري سيتم توسيع وتطوير خدمات شركة يمن موبايل والدفع للانتقال بنظام يمن موبايل المعطيات الحزمية والمميزات إلى مستوى أرقى من الجيل الثالث.

فلوريدا وكالات: أطلقت وكالة أبحاث الفضاء الأمريكية 'ناسا' السبت (17 الجاري) صاروخا، من كاب كاتافيرال بفلوريدا، بعد تأجيل إطلاقه لمدة 24 ساعة بسبب رياح شديدة في طبقات الجو العليا.

ويحمل الصاروخ على متنه خمسة أقمار ستحاول على مدى عامين فك لغز واحدة من أجمل الظواهر الفلكية وهي ظاهرة الشفق القطبي. ويطلق على المهمة الجديدة 'نميس اختصارا لتاريخ الزمن لأحداث والظواهر التفاعلية أثناء العواصف، ويشرف عليها فريق من جامعة بيركلي في كاليفورنيا، وفقا ل'أسوشيتد برس'.

باريس / متابعات: أفادت دراسة فرنسية حديثة بأن معظم السيدات الحوامل في فترة الحمل الأخيرة، خصوصا في منتصف الشهر يمررن بحالة من أعراض الولادة الكاذبة ويتعرفن هذه الأعراض بتشنجات براكتستون وهي تشنجات تشعر بها الحامل، وتعتقد أنها تطلق مبيج.

أفادت دراسة فرنسية حديثة بأن معظم السيدات الحوامل في فترة الحمل الأخيرة، خصوصا في منتصف الشهر يمررن بحالة من أعراض الولادة الكاذبة ويتعرفن هذه الأعراض بتشنجات براكتستون وهي تشنجات تشعر بها الحامل، وتعتقد أنها تطلق مبيج.

أفادت دراسة فرنسية حديثة بأن معظم السيدات الحوامل في فترة الحمل الأخيرة، خصوصا في منتصف الشهر يمررن بحالة من أعراض الولادة الكاذبة ويتعرفن هذه الأعراض بتشنجات براكتستون وهي تشنجات تشعر بها الحامل، وتعتقد أنها تطلق مبيج.

أفادت دراسة فرنسية حديثة بأن معظم السيدات الحوامل في فترة الحمل الأخيرة، خصوصا في منتصف الشهر يمررن بحالة من أعراض الولادة الكاذبة ويتعرفن هذه الأعراض بتشنجات براكتستون وهي تشنجات تشعر بها الحامل، وتعتقد أنها تطلق مبيج.

أفادت دراسة فرنسية حديثة بأن معظم السيدات الحوامل في فترة الحمل الأخيرة، خصوصا في منتصف الشهر يمررن بحالة من أعراض الولادة الكاذبة ويتعرفن هذه الأعراض بتشنجات براكتستون وهي تشنجات تشعر بها الحامل، وتعتقد أنها تطلق مبيج.

أفادت دراسة فرنسية حديثة بأن معظم السيدات الحوامل في فترة الحمل الأخيرة، خصوصا في منتصف الشهر يمررن بحالة من أعراض الولادة الكاذبة ويتعرفن هذه الأعراض بتشنجات براكتستون وهي تشنجات تشعر بها الحامل، وتعتقد أنها تطلق مبيج.

أفادت دراسة فرنسية حديثة بأن معظم السيدات الحوامل في فترة الحمل الأخيرة، خصوصا في منتصف الشهر يمررن بحالة من أعراض الولادة الكاذبة ويتعرفن هذه الأعراض بتشنجات براكتستون وهي تشنجات تشعر بها الحامل، وتعتقد أنها تطلق مبيج.

أفادت دراسة فرنسية حديثة بأن معظم السيدات الحوامل في فترة الحمل الأخيرة، خصوصا في منتصف الشهر يمررن بحالة من أعراض الولادة الكاذبة ويتعرفن هذه الأعراض بتشنجات براكتستون وهي تشنجات تشعر بها الحامل، وتعتقد أنها تطلق مبيج.

أفادت دراسة فرنسية حديثة بأن معظم السيدات الحوامل في فترة الحمل الأخيرة، خصوصا في منتصف الشهر يمررن بحالة من أعراض الولادة الكاذبة ويتعرفن هذه الأعراض بتشنجات براكتستون وهي تشنجات تشعر بها الحامل، وتعتقد أنها تطلق مبيج.

أفادت دراسة فرنسية حديثة بأن معظم السيدات الحوامل في فترة الحمل الأخيرة، خصوصا في منتصف الشهر يمررن بحالة من أعراض الولادة الكاذبة ويتعرفن هذه الأعراض بتشنجات براكتستون وهي تشنجات تشعر بها الحامل، وتعتقد أنها تطلق مبيج.

أفادت دراسة فرنسية حديثة بأن معظم السيدات الحوامل في فترة الحمل الأخيرة، خصوصا في منتصف الشهر يمررن بحالة من أعراض الولادة الكاذبة ويتعرفن هذه الأعراض بتشنجات براكتستون وهي تشنجات تشعر بها الحامل، وتعتقد أنها تطلق مبيج.

أفادت دراسة فرنسية حديثة بأن معظم السيدات الحوامل في فترة الحمل الأخيرة، خصوصا في منتصف الشهر يمررن بحالة من أعراض الولادة الكاذبة ويتعرفن هذه الأعراض بتشنجات براكتستون وهي تشنجات تشعر بها الحامل، وتعتقد أنها تطلق مبيج.

أفادت دراسة فرنسية حديثة بأن معظم السيدات الحوامل في فترة الحمل الأخيرة، خصوصا في منتصف الشهر يمررن بحالة من أعراض الولادة الكاذبة ويتعرفن هذه الأعراض بتشنجات براكتستون وهي تشنجات تشعر بها الحامل، وتعتقد أنها تطلق مبيج.

أفادت دراسة فرنسية حديثة بأن معظم السيدات الحوامل في فترة الحمل الأخيرة، خصوصا في منتصف الشهر يمررن بحالة من أعراض الولادة الكاذبة ويتعرفن هذه الأعراض بتشنجات براكتستون وهي تشنجات تشعر بها الحامل، وتعتقد أنها تطلق مبيج.

أفادت دراسة فرنسية حديثة بأن معظم السيدات الحوامل في فترة الحمل الأخيرة، خصوصا في منتصف الشهر يمررن بحالة من أعراض الولادة الكاذبة ويتعرفن هذه الأعراض بتشنجات براكتستون وهي تشنجات تشعر بها الحامل، وتعتقد أنها تطلق مبيج.

أفادت دراسة فرنسية حديثة بأن معظم السيدات الحوامل في فترة الحمل الأخيرة، خصوصا في منتصف الشهر يمررن بحالة من أعراض الولادة الكاذبة ويتعرفن هذه الأعراض بتشنجات براكتستون وهي تشنجات تشعر بها الحامل، وتعتقد أنها تطلق مبيج.

أفادت دراسة فرنسية حديثة بأن معظم السيدات الحوامل في فترة الحمل الأخيرة، خصوصا في منتصف الشهر يمررن بحالة من أعراض الولادة الكاذبة ويتعرفن هذه الأعراض بتشنجات براكتستون وهي تشنجات تشعر بها الحامل، وتعتقد أنها تطلق مبيج.

أفادت دراسة فرنسية حديثة بأن معظم السيدات الحوامل في فترة الحمل الأخيرة، خصوصا في منتصف الشهر يمررن بحالة من أعراض الولادة الكاذبة ويتعرفن هذه الأعراض بتشنجات براكتستون وهي تشنجات تشعر بها الحامل، وتعتقد أنها تطلق مبيج.

أفادت دراسة فرنسية حديثة بأن معظم السيدات الحوامل في فترة الحمل الأخيرة، خصوصا في منتصف الشهر يمررن بحالة من أعراض الولادة الكاذبة ويتعرفن هذه الأعراض بتشنجات براكتستون وهي تشنجات تشعر بها الحامل، وتعتقد أنها تطلق مبيج.

أفادت دراسة فرنسية حديثة بأن معظم السيدات الحوامل في فترة الحمل الأخيرة، خصوصا في منتصف الشهر يمررن بحالة من أعراض الولادة الكاذبة ويتعرفن هذه الأعراض بتشنجات براكتستون وهي تشنجات تشعر بها الحامل، وتعتقد أنها تطلق مبيج.

أفادت دراسة فرنسية حديثة بأن معظم السيدات الحوامل في فترة الحمل الأخيرة، خصوصا في منتصف الشهر يمررن بحالة من أعراض الولادة الكاذبة ويتعرفن هذه الأعراض بتشنجات براكتستون وهي تشنجات تشعر بها الحامل، وتعتقد أنها تطلق مبيج.

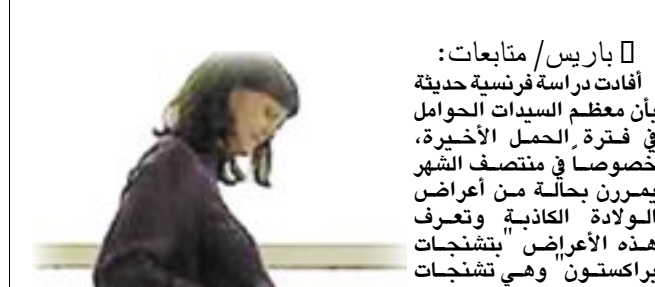
أفادت دراسة فرنسية حديثة بأن معظم السيدات الحوامل في فترة الحمل الأخيرة، خصوصا في منتصف الشهر يمررن بحالة من أعراض الولادة الكاذبة ويتعرفن هذه الأعراض بتشنجات براكتستون وهي تشنجات تشعر بها الحامل، وتعتقد أنها تطلق مبيج.

أفادت دراسة فرنسية حديثة بأن معظم السيدات الحوامل في فترة الحمل الأخيرة، خصوصا في منتصف الشهر يمررن بحالة من أعراض الولادة الكاذبة ويتعرفن هذه الأعراض بتشنجات براكتستون وهي تشنجات تشعر بها الحامل، وتعتقد أنها تطلق مبيج.

أفادت دراسة فرنسية حديثة بأن معظم السيدات الحوامل في فترة الحمل الأخيرة، خصوصا في منتصف الشهر يمررن بحالة من أعراض الولادة الكاذبة ويتعرفن هذه الأعراض بتشنجات براكتستون وهي تشنجات تشعر بها الحامل، وتعتقد أنها تطلق مبيج.

أفادت دراسة فرنسية حديثة بأن معظم السيدات الحوامل في فترة الحمل الأخيرة، خصوصا في منتصف الشهر يمررن بحالة من أعراض الولادة الكاذبة ويتعرفن هذه الأعراض بتشنجات براكتستون وهي تشنجات تشعر بها الحامل، وتعتقد أنها تطلق مبيج.

دراسة فرنسية حديثة: القمر يؤثر على المرأة الحامل



باريس / متابعات: أفادت دراسة فرنسية حديثة بأن معظم السيدات الحوامل في فترة الحمل الأخيرة، خصوصا في منتصف الشهر يمررن بحالة من أعراض الولادة الكاذبة ويتعرفن هذه الأعراض بتشنجات براكتستون وهي تشنجات تشعر بها الحامل، وتعتقد أنها تطلق مبيج.

أفادت دراسة فرنسية حديثة بأن معظم السيدات الحوامل في فترة الحمل الأخيرة، خصوصا في منتصف الشهر يمررن بحالة من أعراض الولادة الكاذبة ويتعرفن هذه الأعراض بتشنجات براكتستون وهي تشنجات تشعر بها الحامل، وتعتقد أنها تطلق مبيج.

أفادت دراسة فرنسية حديثة بأن معظم السيدات الحوامل في فترة الحمل الأخيرة، خصوصا في منتصف الشهر يمررن بحالة من أعراض الولادة الكاذبة ويتعرفن هذه الأعراض بتشنجات براكتستون وهي تشنجات تشعر بها الحامل، وتعتقد أنها تطلق مبيج.

أفادت دراسة فرنسية حديثة بأن معظم السيدات الحوامل في فترة الحمل الأخيرة، خصوصا في منتصف الشهر يمررن بحالة من أعراض الولادة الكاذبة ويتعرفن هذه الأعراض بتشنجات براكتستون وهي تشنجات تشعر بها الحامل، وتعتقد أنها تطلق مبيج.

أفادت دراسة فرنسية حديثة بأن معظم السيدات الحوامل في فترة الحمل الأخيرة، خصوصا في منتصف الشهر يمررن بحالة من أعراض الولادة الكاذبة ويتعرفن هذه الأعراض بتشنجات براكتستون وهي تشنجات تشعر بها الحامل، وتعتقد أنها تطلق مبيج.

أفادت دراسة فرنسية حديثة بأن معظم السيدات الحوامل في فترة الحمل الأخيرة، خصوصا في منتصف الشهر يمررن بحالة من أعراض الولادة الكاذبة ويتعرفن هذه الأعراض بتشنجات براكتستون وهي تشنجات تشعر بها الحامل، وتعتقد أنها تطلق مبيج.

أفادت دراسة فرنسية حديثة بأن معظم السيدات الحوامل في فترة الحمل الأخيرة، خصوصا في منتصف الشهر يمررن بحالة من أعراض الولادة الكاذبة ويتعرفن هذه الأعراض بتشنجات براكتستون وهي تشنجات تشعر بها الحامل، وتعتقد أنها تطلق مبيج.

أفادت دراسة فرنسية حديثة بأن معظم السيدات الحوامل في فترة الحمل الأخيرة، خصوصا في منتصف الشهر يمررن بحالة من أعراض الولادة الكاذبة ويتعرفن هذه الأعراض بتشنجات براكتستون وهي تشنجات تشعر بها الحامل، وتعتقد أنها تطلق مبيج.

أفادت دراسة فرنسية حديثة بأن معظم السيدات الحوامل في فترة الحمل الأخيرة، خصوصا في منتصف الشهر يمررن بحالة من أعراض الولادة الكاذبة ويتعرفن هذه الأعراض بتشنجات براكتستون وهي تشنجات تشعر بها الحامل، وتعتقد أنها تطلق مبيج.

أفادت دراسة فرنسية حديثة بأن معظم السيدات الحوامل في فترة الحمل الأخيرة، خصوصا في منتصف الشهر يمررن بحالة من أعراض الولادة الكاذبة ويتعرفن هذه الأعراض بتشنجات براكتستون وهي تشنجات تشعر بها الحامل، وتعتقد أنها تطلق مبيج.

أفادت دراسة فرنسية حديثة بأن معظم السيدات الحوامل في فترة الحمل الأخيرة، خصوصا في منتصف الشهر يمررن بحالة من أعراض الولادة الكاذبة ويتعرفن هذه الأعراض بتشنجات براكتستون وهي تشنجات تشعر بها الحامل، وتعتقد أنها تطلق مبيج.

أفادت دراسة فرنسية حديثة بأن معظم السيدات الحوامل في فترة الحمل الأخيرة، خصوصا في منتصف الشهر يمررن بحالة من أعراض الولادة الكاذبة ويتعرفن هذه الأعراض بتشنجات براكتستون وهي تشنجات تشعر بها الحامل، وتعتقد أنها تطلق مبيج.

أفادت دراسة فرنسية حديثة بأن معظم السيدات الحوامل في فترة الحمل الأخيرة، خصوصا في منتصف الشهر يمررن بحالة من أعراض الولادة الكاذبة ويتعرفن هذه الأعراض بتشنجات براكتستون وهي تشنجات تشعر بها الحامل، وتعتقد أنها تطلق مبيج.

أفادت دراسة فرنسية حديثة بأن معظم السيدات الحوامل في فترة الحمل الأخيرة، خصوصا في منتصف الشهر يمررن بحالة من أعراض الولادة الكاذبة ويتعرفن هذه الأعراض بتشنجات براكتستون وهي تشنجات تشعر بها الحامل، وتعتقد أنها تطلق مبيج.

أفادت دراسة فرنسية حديثة بأن معظم السيدات الحوامل في فترة الحمل الأخيرة، خصوصا في منتصف الشهر يمررن بحالة من أعراض الولادة الكاذبة ويتعرفن هذه الأعراض بتشنجات براكتستون وهي تشنجات تشعر بها الحامل، وتعتقد أنها تطلق مبيج.

أفادت دراسة فرنسية حديثة بأن معظم السيدات الحوامل في فترة الحمل الأخيرة، خصوصا في منتصف الشهر يمررن بحالة من أعراض الولادة الكاذبة ويتعرفن هذه الأعراض بتشنجات براكتستون وهي تشنجات تشعر بها الحامل، وتعتقد أنها تطلق مبيج.

أفادت دراسة فرنسية حديثة بأن معظم السيدات الحوامل في فترة الحمل الأخيرة، خصوصا في منتصف الشهر يمررن بحالة من أعراض الولادة الكاذبة ويتعرفن هذه الأعراض بتشنجات براكتستون وهي تشنجات تشعر بها الحامل، وتعتقد أنها تطلق مبيج.

أفادت دراسة فرنسية حديثة بأن معظم السيدات الحوامل في فترة الحمل الأخيرة، خصوصا في منتصف الشهر يمررن بحالة من أعراض الولادة الكاذبة ويتعرفن هذه الأعراض بتشنجات براكتستون وهي تشنجات تشعر بها الحامل، وتعتقد أنها تطلق مبيج.

أفادت دراسة فرنسية حديثة بأن معظم السيدات الحوامل في فترة الحمل الأخيرة، خصوصا في منتصف الشهر يمررن بحالة من أعراض الولادة الكاذبة ويتعرفن هذه الأعراض بتشنجات براكتستون وهي تشنجات تشعر بها الحامل، وتعتقد أنها تطلق مبيج.

أفادت دراسة فرنسية حديثة بأن معظم السيدات الحوامل في فترة الحمل الأخيرة، خصوصا في منتصف الشهر يمررن بحالة من أعراض الولادة الكاذبة ويتعرفن هذه الأعراض بتشنجات براكتستون وهي تشنجات تشعر بها الحامل، وتعتقد أنها تطلق مبيج.

أفادت دراسة فرنسية حديثة بأن معظم السيدات الحوامل في فترة الحمل الأخيرة، خصوصا في منتصف الشهر يمررن بحالة من أعراض الولادة الكاذبة ويتعرفن هذه الأعراض بتشنجات براكتستون وهي تشنجات تشعر بها الحامل، وتعتقد أنها تطلق مبيج.

أفادت دراسة فرنسية حديثة بأن معظم السيدات الحوامل في فترة الحمل الأخيرة، خصوصا في منتصف الشهر يمررن بحالة من أعراض الولادة الكاذبة ويتعرفن هذه الأعراض بتشنجات براكتستون وهي تشنجات تشعر بها الحامل، وتعتقد أنها تطلق مبيج.

أفادت دراسة فرنسية حديثة بأن معظم السيدات الحوامل في فترة الحمل الأخيرة، خصوصا في منتصف الشهر يمررن بحالة من أعراض الولادة الكاذبة ويتعرفن هذه الأعراض بتشنجات براكتستون وهي تشنجات تشعر بها الحامل، وتعتقد أنها تطلق مبيج.

إعداد / بسمة نصر basmanasr@maktoob.com

الكلمات المتقاطعة

أفقياً:

1. مؤلف موسيقى ألماني، ولد عام 1770 م في مدينة بون. يعتبر من أبرز عبقارة الموسيقى في جميع العصور، وأبدع أعمالا موسيقية خالدة. له الفضل الأعظم في تطوير الموسيقى الكلاسيكية. قدم أول عمل موسيقي وعمره 8 سنوات. تشمل مؤلفاته للأوركسترا تسعة سيمفونيات وخمس مقطوعات موسيقية على البيانو ومقطوعة على الكمان. كما ألف العديد من المقطوعات الموسيقية كمقطوعات للأوبرا. بدأ يفقد سمعه في الثلاثينيات من عمره، إلا أن ذلك لم يؤثر على إنتاجه الذي ازداد في تلك الفترة وتميز بالإبداع. من أجل أعماله السيمفونية الخامسة والسابعة والتاسعة. وقد توفي في فيينا عام 1827 م - مرشد.

2. عملة - كهنه. 3. جرم تابع للأرض - كتل بناء - منطقة يمنية. 4. نصف النصف - حروف الكتابة السبئية. 5. مصباح - واقي. 6. أعلى نقي - حرف موسيقي. 7. أخو الأم - حشرة مؤذبة شبيهة بالنحل - بدن. 8. أعلى الحجره - رقيق - سن. 9. اتجاه جانب - حب - حرف موسيقي. 10. بلد أوروبي - إحدى الحواس - ارتفاع البحر.

رأسياً:

1. من الثمار الطبية - حجب الأرض لأشعة الشمس عن القمر. 2. (24 ساعة) - رياء وتملق. 3. تراب الذهب - من الحبوب الصديقة. 4. أطل (فعل) رضاب - من الجنون. 5. أداة إيقاع موسيقي - مجال حياتنا. 6. أجزاء/أغصان - علكة. 7. سلب - ماء العيون. 8. قروي - شعر الجفون. 9. مدينة شمالي عدن - في العروق. 10. عاصمة أوروبية - ألم. 11. أبو البشرية - جلجل. 12. قرص الحمرات - عاصمة أوروبية.

حل الحلقة 103 (الحل لاحقاً)

السوائل أفضل علاج لأنفلونزا الأطفال المعوية



بالنسبة للأطفال، إلا أن الصودا في مثل هذه الحالة تعتبر جيدة ومفيدة، على أن يتم رج العوجة جيدا للتخلص من الفقاعات التي تسبب الانتفاخ، وبالنسبة للحليب والعصائر المخلوذة فالأفضل أن يتم الابتعاد عنها والامتناع عن تقديمها للطفل طيلة فترة إصابته بالأنفلونزا المعوية. وحين تبدأ أعراض المرض بالاختفاء ويظهر بعض التحسن على حالة الطفل، يمكن أن يقدم للطفل بعض الأطعمة الخفيفة مثل الموز، والأرز المسلوق، وخبز التوست، وعصير التفاح، وبالنسبة للحوم والحليب ومشقاته فلا ينصح بالتسرع في تقديم هذه الأطعمة إلا بعد الشفاء التام، وذلك لكي يعطي الفرصة للطفرة للراحة قبل أن تعود للعمل بشكل طبيعي. أما إذا كان الطفل مازال رضيعا فمن الخطأ أن تتوقف الأم عن إرضاعه، بل على العكس يجب أن تكثر من عدد مرات الرضاعة دون أن تطيل فترتها، ولكن إذا كان الطفل بحالة تقيء دائمة ولا يتقبل حتى حليب أمه، فالأفضل أن يتم استشارة طبيب أطفال ومرجعته بأسرع وقت. وبشكل عام في حالة إصابة الطفل بالأنفلونزا المعوية، وظهرت مع أعراض القىء والإسهال بعض الأعراض الأخرى كارتفاع درجة حرارة الطفل، وإصابته بصداغ شديد، وتشنج في الرقبة، أو ظهور طفح جلدي، فيجب الاتصال بطبيب الأطفال على الفور بغض النظر عن عمر الطفل.

الزجاج. ومن المعروف أن المشروبات الغازية ضارة جدا بالصحة وخاصة