

جديد البرامج: برنامج سهل الاستخدام لتحرير صفحات الإنترنت



يساعد برنامج "PHP Expert Editor" مصممي المواقع على تحرير صفحات الإنترنت وملفات "PHP" وهو قابل للتعديل وسهل الاستخدام.

اختصاصية: «الاصابات أكثر لدى الاطفال»

كما نصحت الدكتورة باعطاء السوائل المتكررة كفاي مع الليمون والعسل، وحساء الدجاج الذي يحسن من / الامهات كثره وجود الماء والسوائل في الجسم وهو من الاجراءات المسخمة ومتوفرة في المنزل وامته ورخصه الثمن.

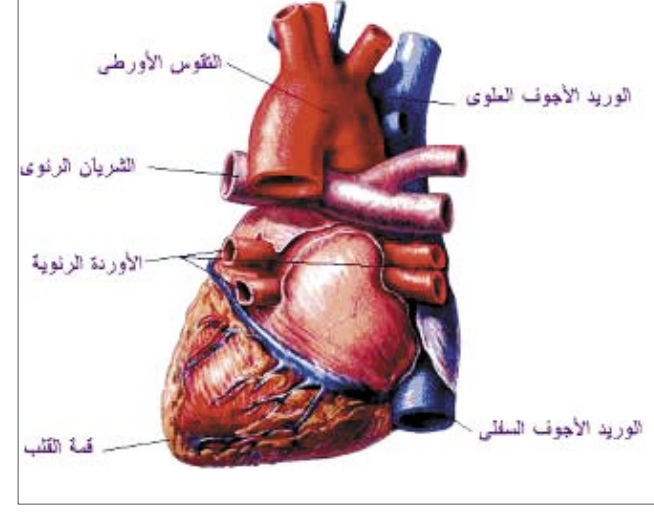
الاصابات التنفسية. يمكن ان تصيب الاىبة مثلا عندما يبدي الانزعاج على الاطفال المصابين بهذا المرض تتجلى الاعراض الاكثر ازعاجا بالحصى والانسداد الانفي والسعال.

عند الرضع يمكن للظفر الانفية من المحلول المحي سواء منها الجاهزة او المحضرة من قبل الوالدين تليين الفراغات وتعرض العظام.

اعداد / بسمة نصر basmanasr@maktoob.com

كلمات المتقاطعة: 12 11 10 9 8 7 6 5 4 3 2 1. 1 ر 2 3 4 5 6 7 8 9 10

الحلقة رقم 93: 1 من جبال صنعاء الشهيرة - كويري 2. مشتعل - بنجر. 3. شمال - جوب - حب. 4. دولة عظيمة في العروق. 5. عاشق - مصباح. 6. حظه - مؤقت. 7. خشية تمثيل - سوب. 8. قهوة - تذكرون دواجن - للنادة. 9. مائل للوقوع - موثق. 10. حجب القصر للشمس - مدينة سرياني. 11. بعد التعليم الاساسي - طموحات ورجاءات. 12. عملة - فائت الوقت - ضمير.



الإشعاع في مستشفى Advocate Lutheran General Hospital في الولايات المتحدة الأميركية التي قامت بتركيب العمل عام ٢٠٠٥ بقسم الأطفال حيث قال جون أستاذتوس رئيس مجلس إدارة الطب الإشعاعي بالمستشفى انه منذ تركيب للمرضى في تيرافد مرضى ١٦٪ تقريبا بمعدل تهدئة المرضى من الأطفال دون ١٨ عاما و ٢٨٪ بالنسبة للأطفال أقل من ٤ أعوام.

معمل لقسطرة القلب يريح المرضى

دعم الفريق الطبي وتهدئة المرضى خلال مراحل الإعداد والفحص والإجراءات اللاحقة حيث يوفر التصميم الخلاق للجناح الراحة الجسدية والنفسية للمرضى ويعظم من مستوى التعامل بين المريض والفريق الطبي من خلال إزالة الترسبات والحوادث الجسدية غير الضرورية التي تتواجد غالبا في الأجنحة التقليدية.

تحتج منطقة شرق المتوسط في الوقت الراهن موجات من الأمراض السارية يعتبر مرض الأنفلونزا أبرزها ولها الأوسع انتشارا ولهذا المرض فيروس سببه مثل أنفلونزا الطيور القاتل للانسان في حالة انتقال اليه. وفي هذه الأيام تزدحم عيادات الأطباء في سورية بمرضى الأنفلونزا الذي لا يوفى كبيرا ولا صغيرا حتى وان كان في المهد.

بالتنسيق إلى إيفاق الجين بطريقة مخبرية، حيث تم إدخال مركب كيميائي يدعى ٢٩٤٠٠٢ واي ال إلى داخل نواة الخلية السرطانية. وبعد مرور ٢٤ ساعة من دخول المركب بدأت الخلية بالانكماش، ثم الموت ما يعني توقف سرعتها (نموها السرطاني).

إعداد / بسمة نصر basmanasr@maktoob.com

الكلمات المتقاطعة: أفقياً: 1. كاتب عربي أصله من (حضرمت)، ولكنه ولد في إندونيسيا، لأن الحضارة (وهم أهل حضرمت) كانوا تجارا، وكانوا يتخذون من إندونيسيا مقرا لهم، وقواعد تنطلق منها تجارتهم، وكان أبوه تاجرا... ولد كاتبنا عام ١٩١٠م ثم أرسله أبوه إلى حضرمت، ليقوم عند أخواله، ويتعلم منهم اللغة العربية والفصاحة في نطقها وكتابتها، ثم استقر في القاهرة، ودرس في جامعتها، وتزوج من أهلكا، وأقام فيها، وكتب مسرحيات وروايات كثيرة، حصل على الجنسية المصرية، عمل أعماله مسرحية: وإبيلاماه حبل السبل، و ملحمة عمر. 2. من الأزهار الرباعي - شهر سرياني. 3. تأيل - أخ الأب - color. 4. دولة عظيمة في العروق. 5. من العصافير الجميلة - بحر. 6. أبو عنتره - أدوات استعشار. 7. أحيان النار - بحر - جزيرة يمنية. 8. عمر - خشة - فقد الأب. 9. جوابات - أحد الزوجين - نقولها توجعا. 10. دفن - خشية - قسطل ماء.

الحلقة رقم 93: 1 من جبال صنعاء الشهيرة - كويري 2. مشتعل - بنجر. 3. شمال - جوب - حب. 4. دولة عظيمة في العروق. 5. عاشق - مصباح. 6. حظه - مؤقت. 7. خشية تمثيل - سوب. 8. قهوة - تذكرون دواجن - للنادة. 9. مائل للوقوع - موثق. 10. حجب القصر للشمس - مدينة سرياني. 11. بعد التعليم الاساسي - طموحات ورجاءات. 12. عملة - فائت الوقت - ضمير.

Ambient Experience Cath Lab

دعم الفريق الطبي وتهدئة المرضى خلال مراحل الإعداد والفحص والإجراءات اللاحقة حيث يوفر التصميم الخلاق للجناح الراحة الجسدية والنفسية للمرضى ويعظم من مستوى التعامل بين المريض والفريق الطبي من خلال إزالة الترسبات والحوادث الجسدية غير الضرورية التي تتواجد غالبا في الأجنحة التقليدية.

يحتج منطقة شرق المتوسط في الوقت الراهن موجات من الأمراض السارية يعتبر مرض الأنفلونزا أبرزها ولها الأوسع انتشارا ولهذا المرض فيروس سببه مثل أنفلونزا الطيور القاتل للانسان في حالة انتقال اليه.

معمل عمل الدم الطبيعي ومع مختلف فوائد الدم

تحتج منطقة شرق المتوسط في الوقت الراهن موجات من الأمراض السارية يعتبر مرض الأنفلونزا أبرزها ولها الأوسع انتشارا ولهذا المرض فيروس سببه مثل أنفلونزا الطيور القاتل للانسان في حالة انتقال اليه.

تحتج منطقة شرق المتوسط في الوقت الراهن موجات من الأمراض السارية يعتبر مرض الأنفلونزا أبرزها ولها الأوسع انتشارا ولهذا المرض فيروس سببه مثل أنفلونزا الطيور القاتل للانسان في حالة انتقال اليه.

تحتج منطقة شرق المتوسط في الوقت الراهن موجات من الأمراض السارية يعتبر مرض الأنفلونزا أبرزها ولها الأوسع انتشارا ولهذا المرض فيروس سببه مثل أنفلونزا الطيور القاتل للانسان في حالة انتقال اليه.

إعداد / بسمة نصر basmanasr@maktoob.com

الكلمات المتقاطعة: أفقياً: 1. كاتب عربي أصله من (حضرمت)، ولكنه ولد في إندونيسيا، لأن الحضارة (وهم أهل حضرمت) كانوا تجارا، وكانوا يتخذون من إندونيسيا مقرا لهم، وقواعد تنطلق منها تجارتهم، وكان أبوه تاجرا... ولد كاتبنا عام ١٩١٠م ثم أرسله أبوه إلى حضرمت، ليقوم عند أخواله، ويتعلم منهم اللغة العربية والفصاحة في نطقها وكتابتها، ثم استقر في القاهرة، ودرس في جامعتها، وتزوج من أهلكا، وأقام فيها، وكتب مسرحيات وروايات كثيرة، حصل على الجنسية المصرية، عمل أعماله مسرحية: وإبيلاماه حبل السبل، و ملحمة عمر. 2. من الأزهار الرباعي - شهر سرياني. 3. تأيل - أخ الأب - color. 4. دولة عظيمة في العروق. 5. من العصافير الجميلة - بحر. 6. أبو عنتره - أدوات استعشار. 7. أحيان النار - بحر - جزيرة يمنية. 8. عمر - خشة - فقد الأب. 9. جوابات - أحد الزوجين - نقولها توجعا. 10. دفن - خشية - قسطل ماء.

الحلقة رقم 93: 1 من جبال صنعاء الشهيرة - كويري 2. مشتعل - بنجر. 3. شمال - جوب - حب. 4. دولة عظيمة في العروق. 5. عاشق - مصباح. 6. حظه - مؤقت. 7. خشية تمثيل - سوب. 8. قهوة - تذكرون دواجن - للنادة. 9. مائل للوقوع - موثق. 10. حجب القصر للشمس - مدينة سرياني. 11. بعد التعليم الاساسي - طموحات ورجاءات. 12. عملة - فائت الوقت - ضمير.

موضوع ما القلب.. هذا العضو العجيب

قديماً قالوا: "العقل السليم في الجسم السليم" لبحث الناس على أداء التمارين الرياضية وحديتها ما يزال هذا المثل القاعدة الذهبية ليس لصحة الدماغ وحسب، بل لصحة وقوة كل أعضاء الجسم ومنها: - موضوعنا اليوم.. وهكذا فيلبس القول أيضا: القلب السليم في الجسم السليم.

يبدأ التمارين الرياضية وحدها لا تكفي، بل يلزم في جانبها الغذاء السليم الصحي المتوازن. إن القلب يقع على عاتقه تزويد كافة خلايا الجسم بالغذاء من خلال الدم ويستقر دون توقف. ويقدر العلماء ان مقدار ما يضخه القلب من الدم ما يوازي سبعة ألاف لتر في اليوم الواحد.



تمتلك فريق علمي طبي في مستشفى فيصل التخصصي ومركز الأبحاث بالرياض برئاسة الدكتورة خولة الكريع كبرى علماء أبحاث السرطان، من التوصل إلى اكتشاف (جين) ربما يكون مسئولا عن نمو وتوسع الخلايا السرطانية بعدان الغدد الليمفاوية وهو جين (اي كي تي) وإبطال تأثيره مخبريا.

دراسة لبحث إمكانية إيقاف نشاط الجين بطريقة مخبرية، حيث تم إدخال مركب كيميائي يدعى ٢٩٤٠٠٢ واي ال إلى داخل نواة الخلية السرطانية. وبعد مرور ٢٤ ساعة من دخول المركب بدأت الخلية بالانكماش، ثم الموت ما يعني توقف سرعتها (نموها السرطاني).

إعداد / بسمة نصر basmanasr@maktoob.com

الكلمات المتقاطعة: أفقياً: 1. كاتب عربي أصله من (حضرمت)، ولكنه ولد في إندونيسيا، لأن الحضارة (وهم أهل حضرمت) كانوا تجارا، وكانوا يتخذون من إندونيسيا مقرا لهم، وقواعد تنطلق منها تجارتهم، وكان أبوه تاجرا... ولد كاتبنا عام ١٩١٠م ثم أرسله أبوه إلى حضرمت، ليقوم عند أخواله، ويتعلم منهم اللغة العربية والفصاحة في نطقها وكتابتها، ثم استقر في القاهرة، ودرس في جامعتها، وتزوج من أهلكا، وأقام فيها، وكتب مسرحيات وروايات كثيرة، حصل على الجنسية المصرية، عمل أعماله مسرحية: وإبيلاماه حبل السبل، و ملحمة عمر. 2. من الأزهار الرباعي - شهر سرياني. 3. تأيل - أخ الأب - color. 4. دولة عظيمة في العروق. 5. من العصافير الجميلة - بحر. 6. أبو عنتره - أدوات استعشار. 7. أحيان النار - بحر - جزيرة يمنية. 8. عمر - خشة - فقد الأب. 9. جوابات - أحد الزوجين - نقولها توجعا. 10. دفن - خشية - قسطل ماء.

الحلقة رقم 93: 1 من جبال صنعاء الشهيرة - كويري 2. مشتعل - بنجر. 3. شمال - جوب - حب. 4. دولة عظيمة في العروق. 5. عاشق - مصباح. 6. حظه - مؤقت. 7. خشية تمثيل - سوب. 8. قهوة - تذكرون دواجن - للنادة. 9. مائل للوقوع - موثق. 10. حجب القصر للشمس - مدينة سرياني. 11. بعد التعليم الاساسي - طموحات ورجاءات. 12. عملة - فائت الوقت - ضمير.

الاصابات أكثر لدى الاطفال... ممرضى الأنفلونزا... ممرضى الأنفلونزا... ممرضى الأنفلونزا...